

**SZENT ISTVÁN  
EGYETEM**



**MEZŐGAZDASÁG- ÉS KÖRNYEZET-  
TUDOMÁNYI KAR, GÖDÖLLŐ**

## **A területhasználat változása Magyarországon a rendszerváltás óta**

**Saeidi Sahar**

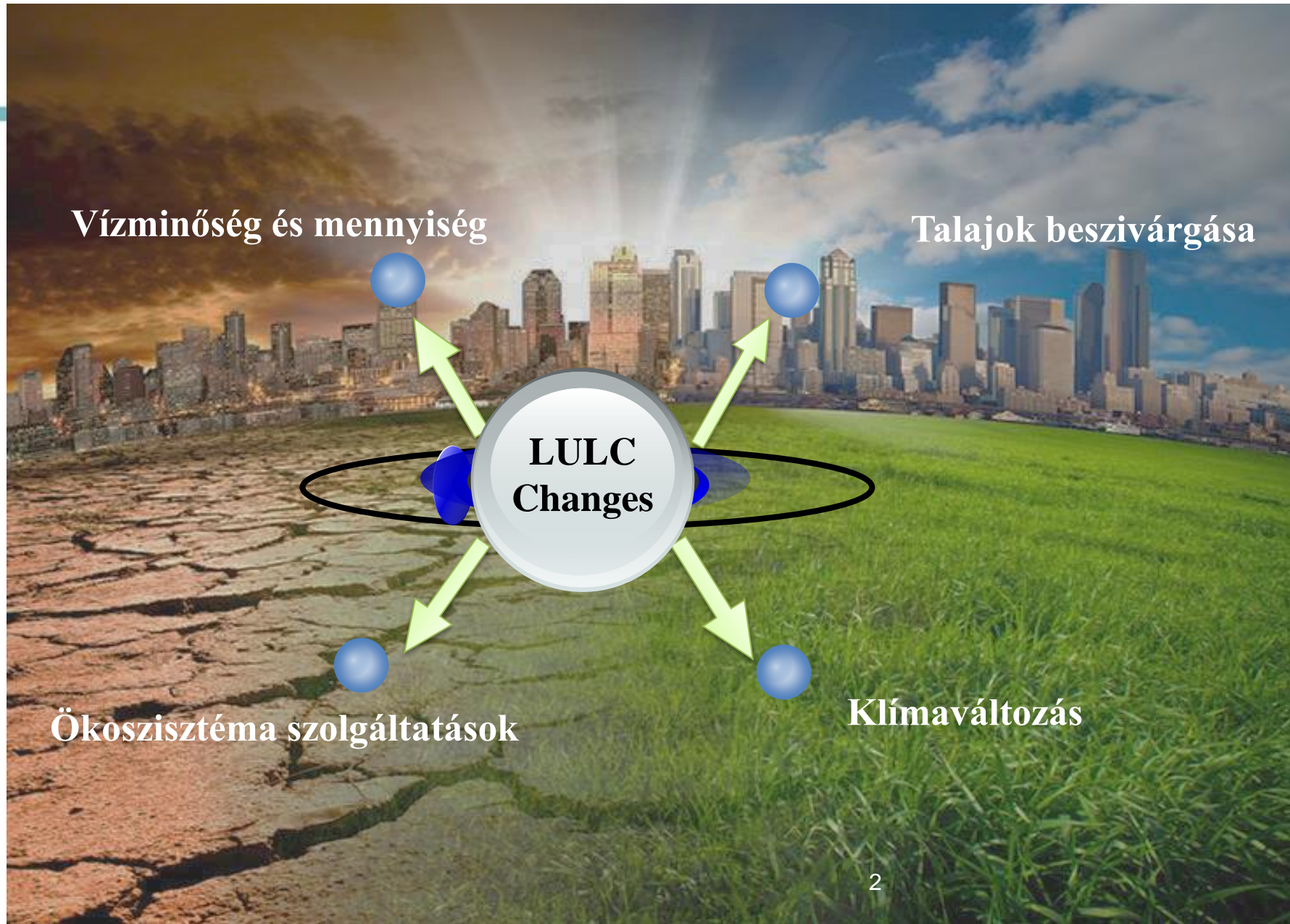
**Email:** [Sahar\\_Saeidi90@yahoo.com](mailto:Sahar_Saeidi90@yahoo.com)

**Waltner István**

**Email:** [waltner.istvan@mkk.szie.hu](mailto:waltner.istvan@mkk.szie.hu)

**Centeri Csaba**

**Email:** [Centeri.Csaba@mkk.szie.hu](mailto:Centeri.Csaba@mkk.szie.hu)



# Módszertan

- Forrásadat: CORINE Land Cover (1990, 2000, 2006, 2012, 2018)
- 100 x 100 m cellaméret (1 ha)
- Területhasználat változásának vizsgálata.

LULC 1990-2000	1990 (ha)	2000 (ha)	Változás (ha)	Változás %
Lakott terület	415567	427641	12074	0.12981
Ipari, kereskedelmi területek és közlekedési hálózatok	56848	63982	7134	0.076699
Bányák, lerakóhelyek és építési munkahelyek	11869	13573	1704	0.01832
Mesterséges, nem mezőgazdasági zöldterületek	36373	39581	3208	0.03449
Nem-öntözött szántóföldek	4958900	4983921	25021	0.269007
Rizs földek	14775	11786	-2989	-0.03214
Állandó növényi kultúrák	215013	215985	972	0.01045
Legelők	680005	677439	-2566	-0.02759
Vegyes mezőgazdasági területek	483859	396449	-87410	-0.93976
Erdők	1684294	1738785	54491	0.585845
Természetes gyepek	225809	228463	2654	0.028534
Átmeneti erdős-cserjés területek	241934	241691	-243	-0.00261
Növényzet nélküli, vagy kevés növényzettel fedett nyílt területek	2413	2330	-83	-0.00089
Belső (szárazföldi) vizes élőhelyek	103428	85875	-17553	-0.18872
Kontinentális vizek	170175	173761	3586	0.038554

LULC 2000-2006	2000 (ha)	2006 (ha)	Változás (ha)	Változás %
• Lakott terület	427641	435081	7440	0.079989
• Ipari, kereskedelmi területek és közlekedési hálózatok	63982	71033	7051	0.075807
• Bányák, lerakóhelyek és építési munkahelyek	13573	20462	6889	0.074065
• Mesterséges, nem mezőgazdasági zöldterületek	39581	39406	-175	-0.00188
• Nem-öntözött szántóföldek	4983921	4843860	-140061	-1.50583
• Rizs földek	11786	11169	-617	-0.00663
• Állandó növényi kultúrák	215985	200256	-15729	-0.16911
• Legelők	677439	684333	6894	0.074119
• Vegyes mezőgazdasági területek	396449	445893	49444	0.531584
• Erdők	1738785	1723106	-15679	-0.16857
• Természetes gyeppek	228463	228308	-155	-0.00167
• Átmeneti erdős-cserjés területek	241691	333840	92149	0.990715
• Növényzet nélküli, vagy kevés növényzettel fedett nyílt területek	2330	2703	373	0.00401
• Belső (szárazföldi) vizes élőhelyek	85875	86040	165	0.001774
• Kontinentális vizek	173761	175772	2011	0.021621

LULC 2006-2012	2006 (ha)	2012 (ha)	Változás (ha)	Változás %
• Lakott terület	435081	438749	3668	0.039436
• Ipari, kereskedelmi területek és közlekedési hálózatok	71033	77598	6565	0.070582
• Bányák, lerakóhelyek és építési munkahelyek	20462	17416	-3046	-0.03275
• Mesterséges, nem mezőgazdasági zöldterületek	39406	39852	446	0.004795
• Nem-öntözött szántóföldek	4843860	4799046	-44814	-0.48181
• Rizs földek	11169	8247	-2922	-0.03142
• Állandó növényi kultúrák	200256	181391	-18865	-0.20282
• Legelők	684333	687657	3324	0.035737
• Vegyes mezőgazdasági területek	445893	451725	5832	0.062701
• Erdők	1723106	1723319	213	0.00229
• Természetes gyepek	228308	228665	357	0.003838
• Átmeneti erdős-cserjés területek	333840	382069	48229	0.518521
• Növényzet nélküli, vagy kevés növényzettel fedett nyílt területek	2703	2703	0	0
• Belső (szárazföldi) vizes élőhelyek	86040	86043	3	3.23E-05
• Kontinentális vizek	175772	176782	1010	0.010859

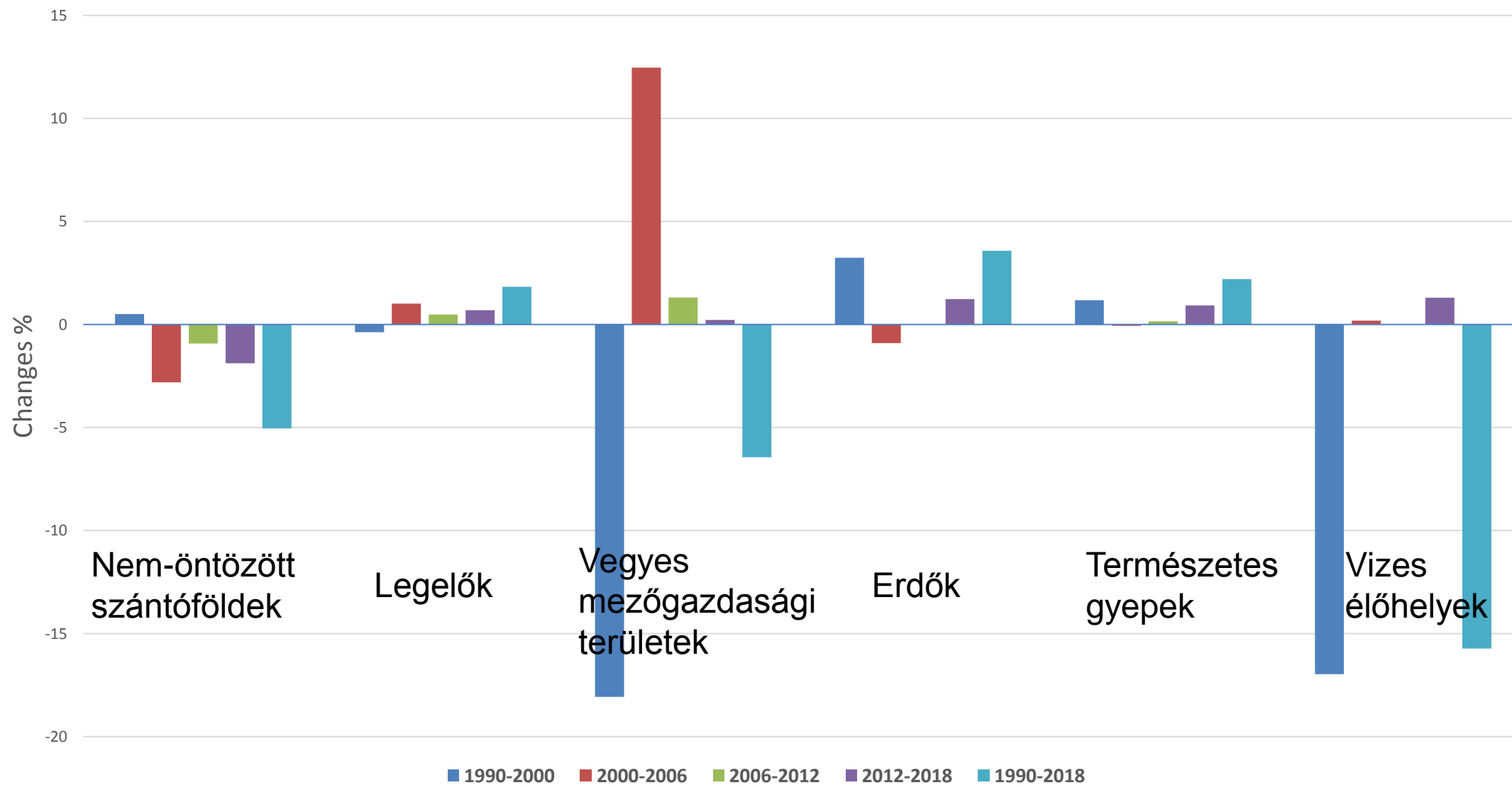
LULC 2012-2018	2012 (ha)	2018 (ha)	Változás (ha)	Változás %
• Lakott terület	438749	452283	13534	0.145475
• Ipari, kereskedelmi területek és közlekedési hálózatok	77598	89027	11429	0.122869
• Bányák, lerakóhelyek és építési munkahelyek	17416	16489	-927	-0.00997
• Mesterséges, nem mezőgazdasági zöldterületek	39852	40379	527	0.005663
• Nem-öntözött szántóföldek	4799046	4708948	-90098	-0.969
• Rizs földek	8247	8048	-199	-0.00214
• Állandó növényi kultúrák	181391	174079	-7312	-0.07863
• Legelők	687657	692421	4764	0.051169
• Vegyes mezőgazdasági területek	451725	452706	981	0.010515
• Erdők	1723319	1744546	21227	0.228091
• Természetes gyepek	228665	230786	2121	0.022787
• Átmeneti erdős-cserjés területek	382069	425027	42958	0.461821
• Növényzet nélküli, vagy kevés növényzettel fedett nyílt területek	2703	2844	141	0.001516
• Belső (szárazföldi) vizes élőhelyek	86043	87162	1119	0.012024
• Kontinentális vizek	176782	176579	-203	-0.0022

## LULC change, 1990-2018





## Land cover change 1990-2018



**Köszönöm a figyelmet!**