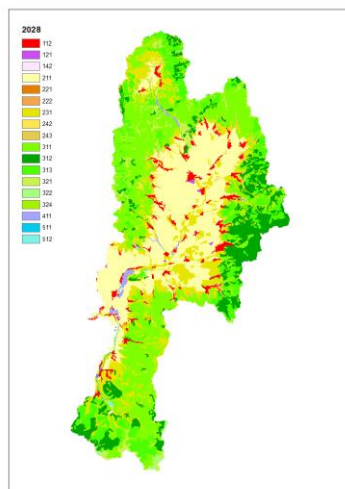


A CAMARO-D projekt rövid bemutatása



Farkas Anna, Waltner István
Herman Ottó Intézet Nonprofit Kft.

CAMARO-D

Cooperating towards Advanced Management Routines for land use impacts on the water regime in the Danube river basin

“A Duna Medence vízjárására ható, fejlett földhasználati kezelési rutinok kidolgozására irányuló együttműködés”



Tények és Számok

Program Prioritás

2. Környezetért és kultúráért
felelős Duna régió

Program specifikus célkitűzés

2.1: A transznacionális
vízkormányzás és árvízmegeelőzés
megerősítése

Időtartam

01.01.2017 - 30.06.2019

Partnerek


14 partner és 9 társult partner
9 országból (AT, SI, HU, RO, BG,
HR, SRB, CZE, DE)


Teljes költségvetés

€ 2,588.138 (ERDF, IPA alapok)



Partnerség

 14 Projekt partner
9 országból

 9 társult partner
6 országból



Project co-funded by the European Union

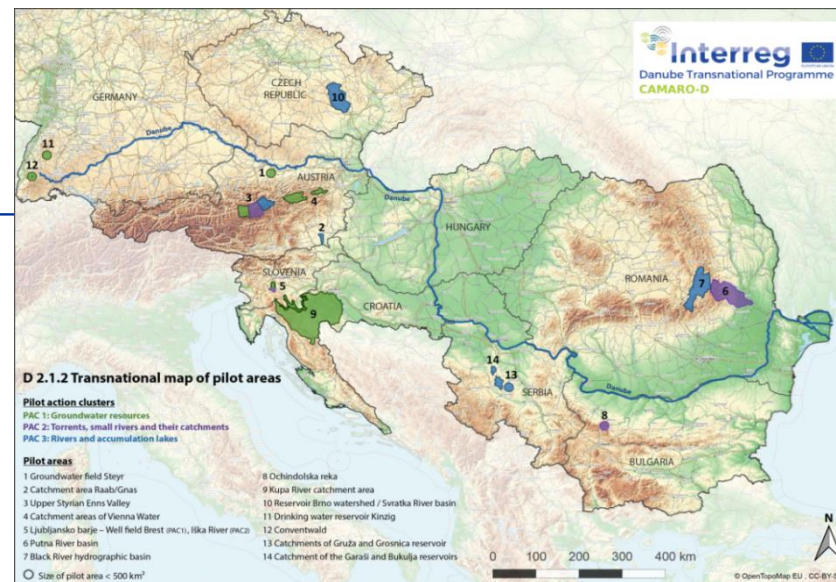


Fő cél

A vízkészletek védelmére és az árvíz-kockázat-megelőzésre vonatkozó jobb földhasználati gyakorlatok kidolgozása, átfogó ajánlások megfogalmazása egy innovatív transznacionális vízgyűjtő-alapú területfejlesztési tervhez

Projekt eredmények

- Jó gyakorlatokat összegző katalógusok
- 12 gyakorlati kézikönyv a jó gyakorlatok megvalósításához

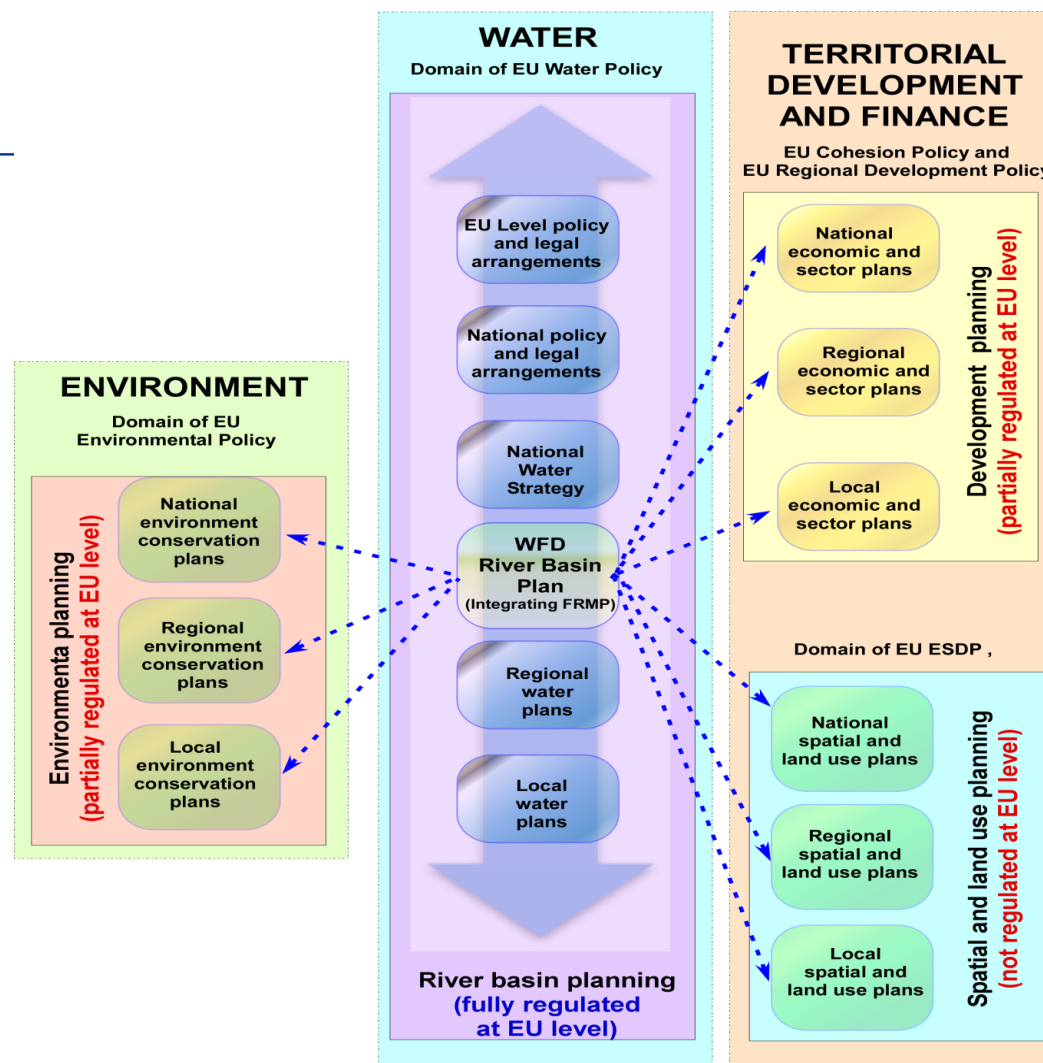


CLUSTER 1	CLUSTER 2	CLUSTER 3
Groundwater resources	Torrents and small rivers	Rivers and accumulation lakes
Groundwater protection through targeted silviculture	Tailored forest management in torrential watersheds	Adapted agriculture for optimal surface water and soil protection under climate change
Best practice restrictions for drinking water quality in agricultural land		Conversion from arable land to grassland mitigating soil erosion
Mountain grassland management towards groundwater protection	Practical guide to spatial planning in catchments and river stretches	
Hydropower plants and wastewater treatment	Beaver management to protect flood prevention measures	
	Hydrotechnical measures mitigating flood risks & establishing of flood forecasting maps in torrential watersheds and along rivers	
Control of invasive plant species		
Figure 2: Overview of Transnational Best Practice Manuals, allocated to the different clusters		
Awareness raising		



➤ GUIDR – Útmutató a fenntartható területhasználat tervezéséhez a Duna Régióban (Guidance for the Danube Region for sustainable land use planning) Kutatás és oktatás

➤ LUPD – Területhasználat-fejlesztés tervezési koncepció (Land Use Development Plan)



Köszönöm megtisztelő figyelmüket!

www.interreg-danube.eu/camaro-d



Farkas Anna
Herman Ottó Intézet Nonprofit Kft.
1223 Budapest, Park utca 2.



farkas.anna@hoi.hu