

Interreg



CENTRAL EUROPE

European Union
European Regional
Development Fund

PROLINE-CE

TAKING
COOPERATION
FORWARD

 2019.06.18., Budapest

 **stakeholder workshop**

 Kiss Veronika- KSZI Kft.



Akcióterv és megvalósítási lehetőségek a hazai mintaterületeken



Projekt fázisai

- az ivóvíz-védelemre és -kezelésre vonatkozó legjobb nemzetközi kezelési gyakorlatok azonosítása
- azonosított hiányosságok a mintaterületen
- az adott ország/mintaterület számára megfelelő jó gyakorlat kiválasztása
- Mintaterületi vizsgálatok és azok kiértékelése
- akciótervek és megvalósítási lehetőségek

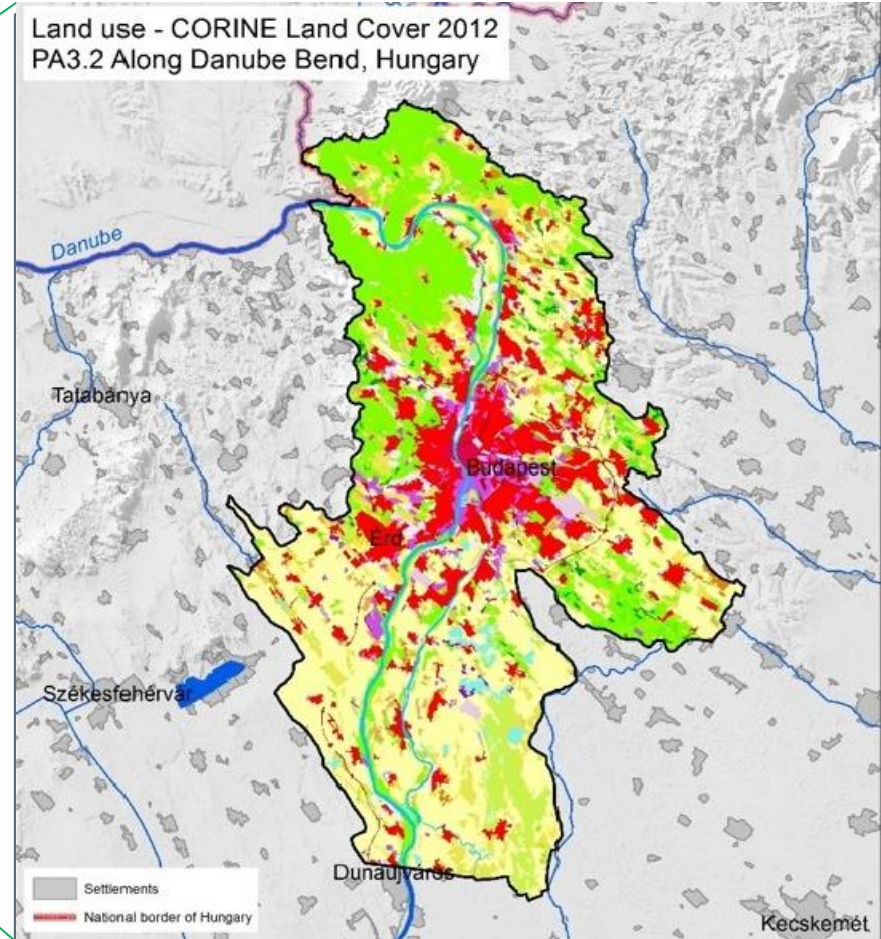


DUNAKANYAR MENTI MINTATERÜLET



http://www.countryreports.org/cdn_image/exH_600/images/maps/en/hu/hu-map.gif

Land use - CORINE Land Cover 2012
PA3.2 Along Danube Bend, Hungary



Terület bemutatása

- Parti szűrésű ivóvízbázisok
- A kiemelt víz minőségét, mennyiségét elsősorban a Duna-meder állapota és a víz minősége határozza meg, másodsorban a környezeti hatások is befolyásolják:
 - helyi hulladék- és szennyvízelhelyezés
 - a helyi ipari tevékenység, a telephelyek állapota, működése
 - mezőgazdasági tevékenység (szerves- és műtrágyázás, növényvédőszer-használat, állattartás, trágyatárolás stb.)



Hiányosságok és jó gyakorlatok

1. Mezőgazdaságból
származó szennyező
hatások



1. Agrár Környezetvédelmi
Program (fenntartható
mezőgazdasági gyakorlatok)

2. Nem megfelelő
települési
szennyvízelhelyezés



2. Megfelelő szennyvíz
elvezetés és kezelés

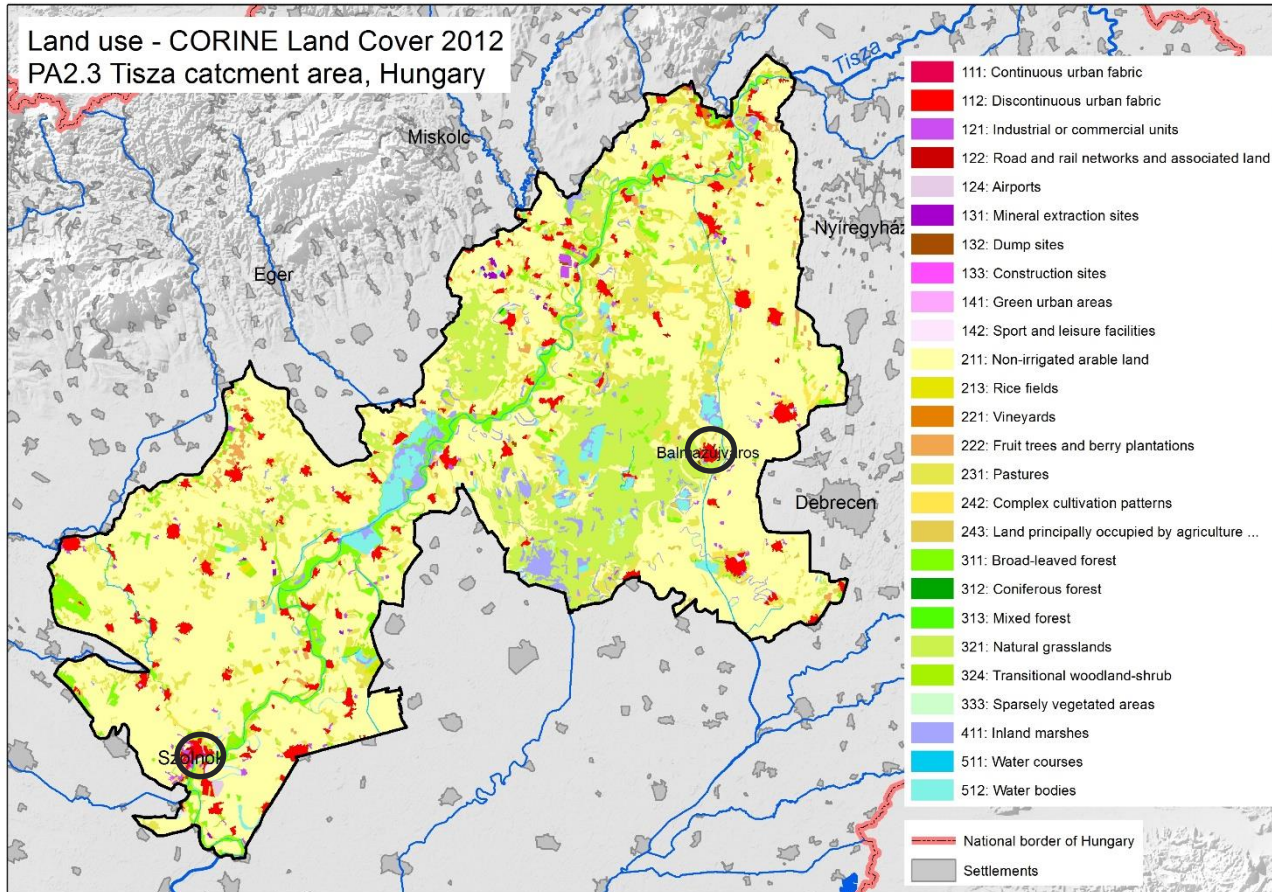
3. Árvíz/magas vízszint



3. ivóvíz biztosítása magas
vízszintnél vagy árvíz
esetén



TISZAI MINTATERÜLET



Ambrus, Tahy & Hegyi, 2017



<http://www.hartford-hwp.com/archives/63/151.png>

Összesen: 7614 km²
Védőterület: 402 km²
Felszíni vízbázist érintő
védőterület: 3 km²



Terület bemutatása

Felszíni vízkivétel

Lefolyástalan terület

- Szolnoki Felszíni Vízmű
- balmazújvárosi Keleti-főcsatorna Felszínivíz Tisztítómű



Hiányosságok és jó gyakorlatok

Nem megfelelő
trágyatárolás



Az állattartó telepek csapadékvíz
elvezetése, kezelése, hasznosítása;
trágyahasználat, trágyatárolás

A felszíni ivóvízkészletek
fokozott szennyeződése
az árvízesemények során



Az árvizeknek a felszíni vízbázisra
és a vízkivételi művekre gyakorolt
negatív hatásának csökkentése

A felszíni és felszín alatti
víz mezőgazdasági
eredetű szennyezése



Agrár Környezetvédelmi Program



Éghajlatváltozás, klímamodellek

- Kitolódó, csapadékos tél
- Szokatlanul száraz és forró nyár
- Extrém hőmérséklet és csapadék értékek

➔ elhúzódó aszályos időszakok, gyakoribb árvizek, belvizek, éghajlatváltozás okozta nehézségek a mezőgazdaságban



Jó gyakorlatok-akciótervek csoportba sorolása

1. Általános vízgazdálkodás
2. Ivóvíz gazdálkodás
3. Árvíz
4. Mezőgazdasági területek
5. Lakott területek
6. Erdő területek
7. Alpesi legelők



AKCIÓTERV ÉS MEGVALÓSÍTÁSI LEHETŐSÉGEK

HIÁNYOSSÁG	JÓ GYAKORLAT	STRATÉGIÁK, IRÁNYMUTATÁSOK BEILLESZTÉSE	TOVÁBBI LÉPÉSEK
Az nem megfelelő állattartás és trágyatárolás felszíni vizekre gyakorolt hatása	Az állattartó telep gyakori hatósági ellenőrzése, a gazdák tájékoztatása a nem megfelelő trágya tárolásának környezetvédelmi hátrányairól és az éghajlatváltozás hatásairól	Iránymutatások a mezőgazdasági termelők számára a trágya tárolásáról	Gazdaságok gyakoribb és hatékonyabb ellenőrzése



AKCIÓTERV ÉS MEGVALÓSÍTÁSI LEHETŐSÉGEK

HIÁNYOSSÁG	JÓ GYAKORLAT	STRATÉGIÁK, IRÁNYMUTATÁSOK BEILLESZTÉSE	TOVÁBBI LÉPÉSEK
A növényvédő szerek és a trágya nem megfelelő vagy túlzott használata mezőgazdasági területeken	Egyre több mezőgazdasági termelő bevonása az Agrár Környezetvédelmi Programba, kiemelve a zöldségek fontosságát, tájékoztatva a gazdákat az éghajlatváltozás hatásairól	Érintettek bevonása	Pénzügyi ösztönzéssel (támogatási lehetőségek)



AKCIÓTERV ÉS MEGVALÓSÍTÁSI LEHETŐSÉGEK

HIÁNYOSSÁG	JÓ GYAKORLAT	STRATÉGIÁK, IRÁNYMUTATÁSOK BEILLESZTÉSE	TOVÁBBI LÉPÉSEK
Mezőgazdaságból eredő talajvíz szennyezés	A Nemzeti Agrár- környezetvédelmi Programban való részvétel	-A támogatások elérhetősége -az érzékeny területeken bizonyos gyakorlatokat ne csak tiltsanak, hanem a megfelelő minimumot meghaladó, megbízható gyakorlatokat is ösztönözzék	-Szakértők és a hatóságok közötti jobb együttműködés -Oktatási program -Pénzügyi támogatás



AKCIÓTERV ÉS MEGVALÓSÍTÁSI LEHETŐSÉGEK

HIÁNYOSSÁG	JÓ GYAKORLAT	STRATÉGIÁK, IRÁNYMUTATÁSOK BEILLESZTÉSE	TOVÁBBI LÉPÉSEK
A felszíni ivóvízkészletek fokozott szennyeződése az árvízesemények során	A felszíni ivóvízforrásokra gyakorolt árvízi hatások csökkentése	Iránymutatások a part menti területek mezőgazdasági gyakorlatához	-A szolnoki vízmű árvíz esetén jól működik, változó vízminőség kezelésére alkalmas tisztítási technológiával rendelkezik, azonban -A mezőgazdasági termelőknek és a vízgazdálkodási ágazatnak fel kell készülnie az éghajlatváltozásra, a szélsőséges árvízeseményekre -Vízbazisvédelmi tervek kiegészítése

AKCIÓTERV ÉS MEGVALÓSÍTÁSI LEHETŐSÉGEK

HIÁNYOSSÁG	JÓ GYAKORLAT	STRATÉGIÁK, IRÁNYMUTATÁSOK BEILLESZTÉSE	TOVÁBBI LÉPÉSEK
Árvízvédelmi protokoll a partiszűrészű kutaknál magas vízállás és árvízi események során	Ivóvízellátás biztosítása magas vízállás vagy árvíz esetén	A jelenlegi árvízvédelmi gyakorlat megfelelő, de az éghajlatváltozás okozta szélsőséges árvízi eseményekre fel kell készülni	Vízbázisvédelmi tervek kiegészítése a klímamodellek ismeretében



Fő kimenetek

- Hatósági ellenőrzés
- Érintettek bevonása
- Pénzügyi támogatások
- Éghajlatváltozás hatásainak figyelembe vétele



Köszönöm a figyelmüket!



OVF
Országos Vízügyi Főigazgatóság
PROLINE-CE



www.ovf.hu



csatari.norbert@ovf.hu



+36 1 225 4400

