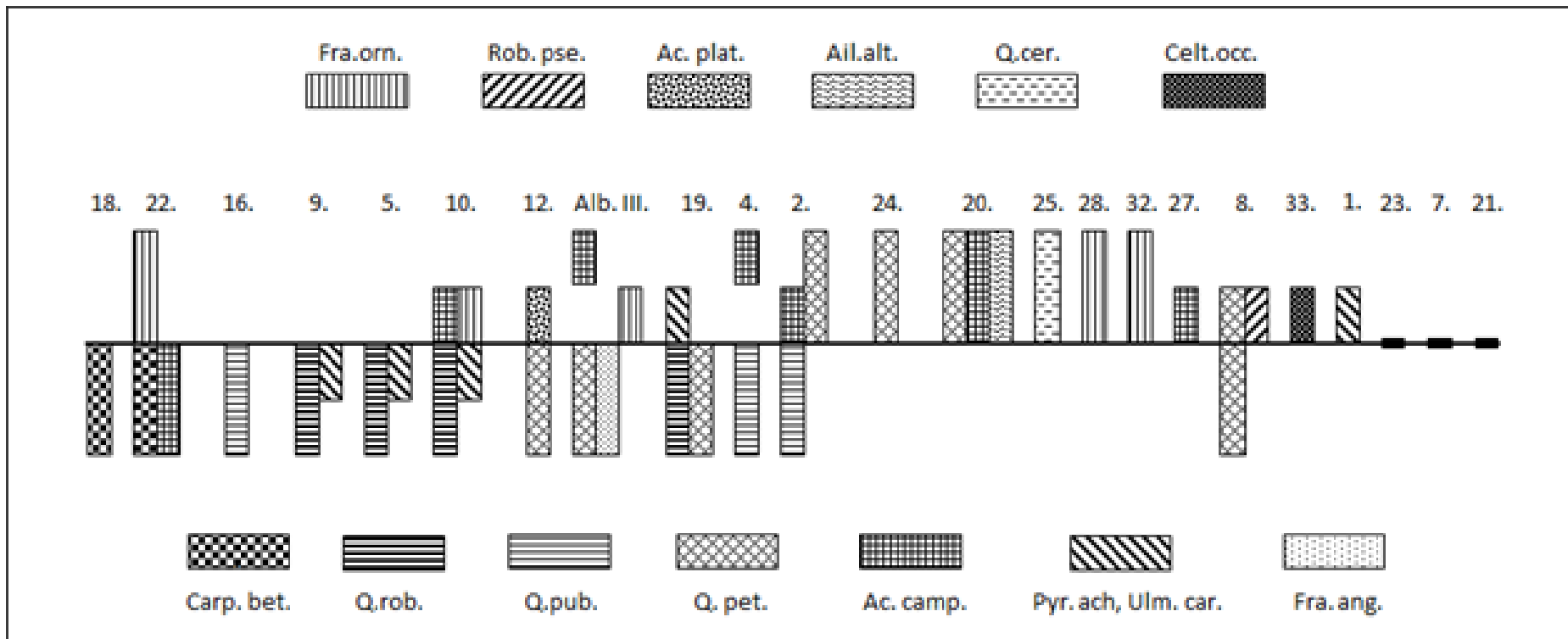


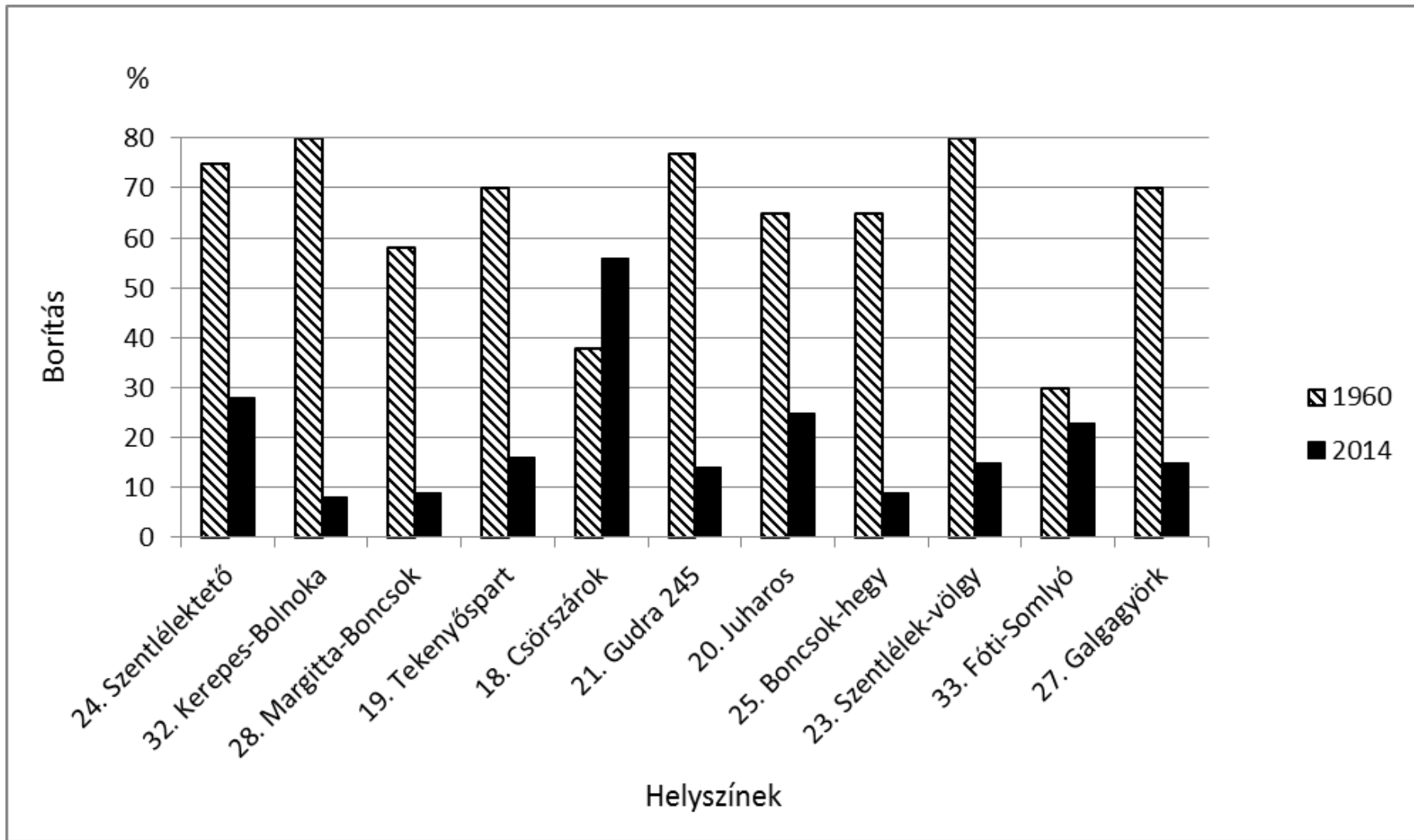


# Változó növényi diverzitás erdeinkben

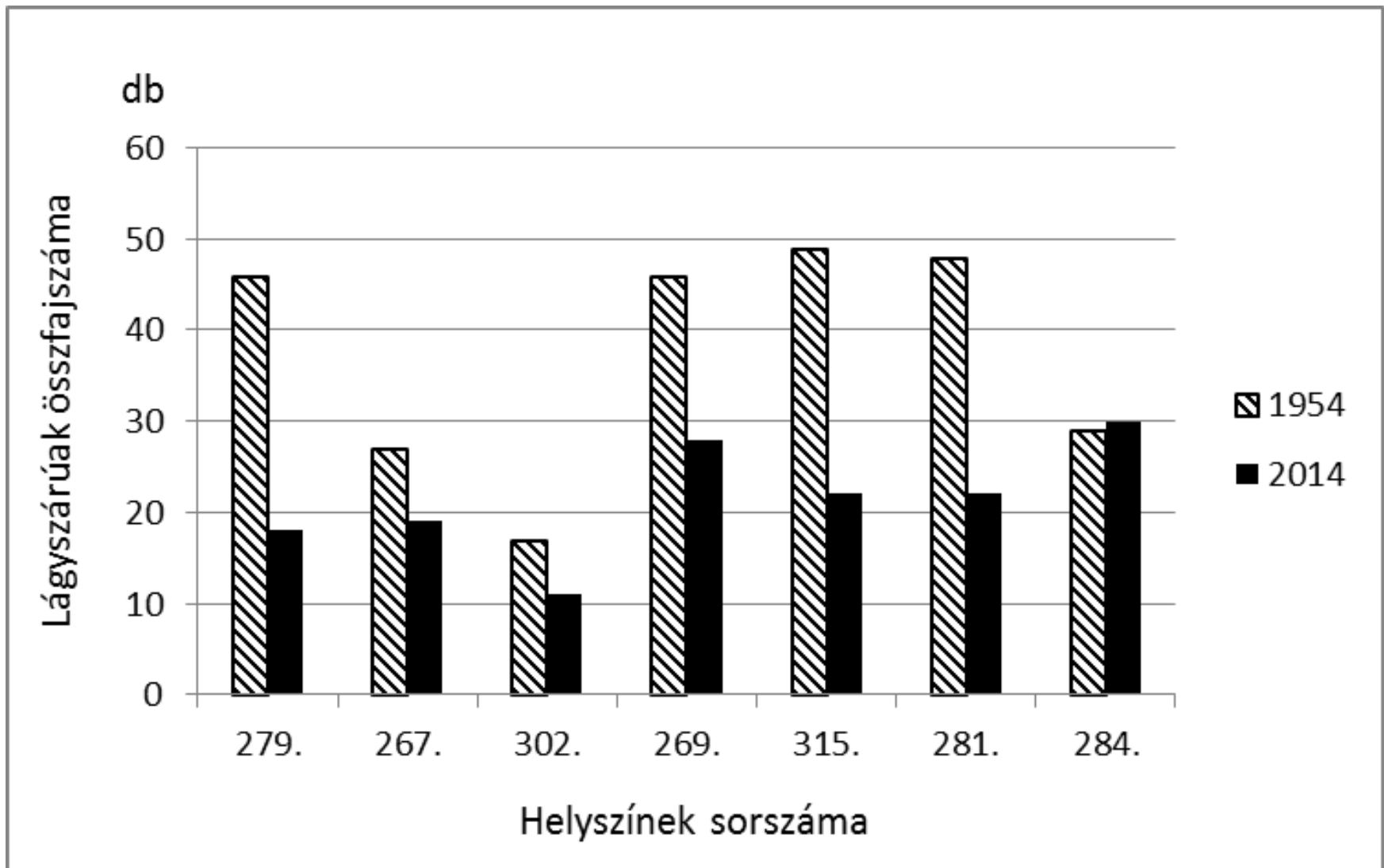
Berki Imre - Teleki Balázs



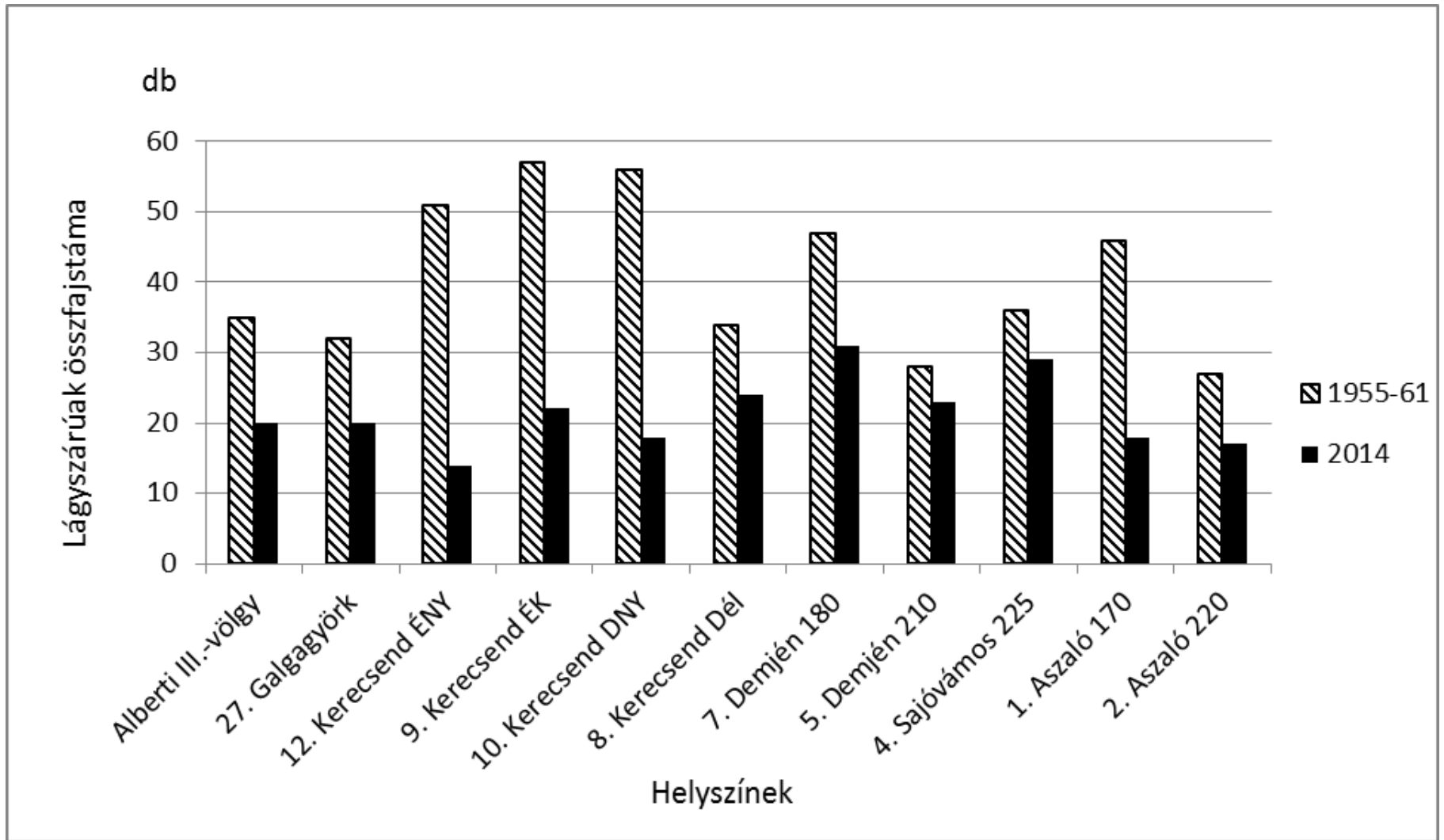
**1. ábra: Az 5-6 évtizeddel ezelőtti adatokhoz képest nem talált, illetve többletként talált fajok az Északi-középhegység előterében vizsgált helyszíneken. A nem talált fajokat az alapvonaltól lefelé, a többletként találtakat a felfelé nyúló oszlopok jelzik. A hosszú oszlop az A1-szintből eltűnt, vagy abban megjelent, a rövid oszlop az A2-szintből eltűnt, vagy abban megjelent fajokat mutatják.**



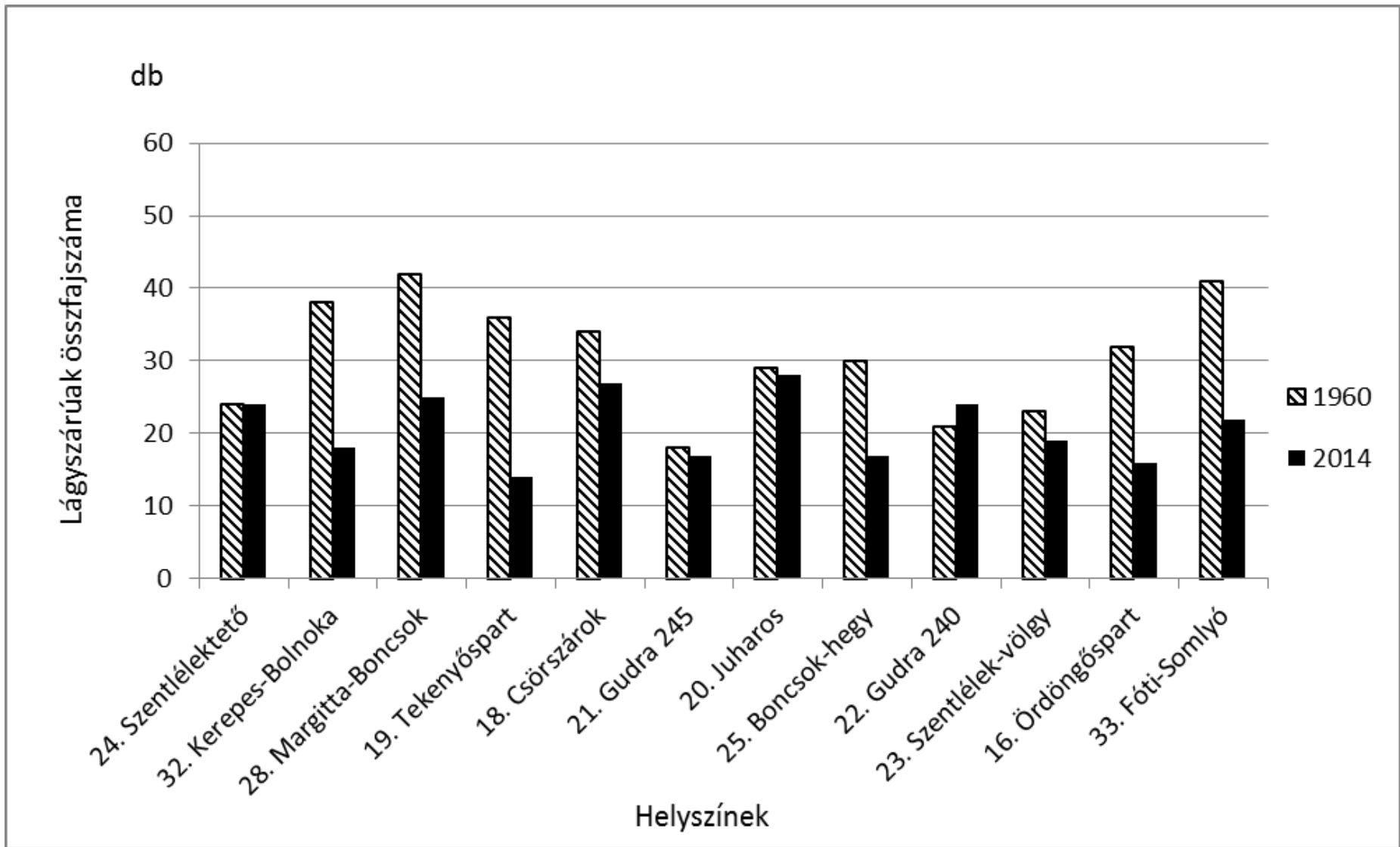
2. ábra: A lágyszárúak borítása a gödöllői-dombsági erdei helyszínein 1960-ban és 2014-ben



3. ábra: A lágyszárúak fajszáma az őrési helyszíneken

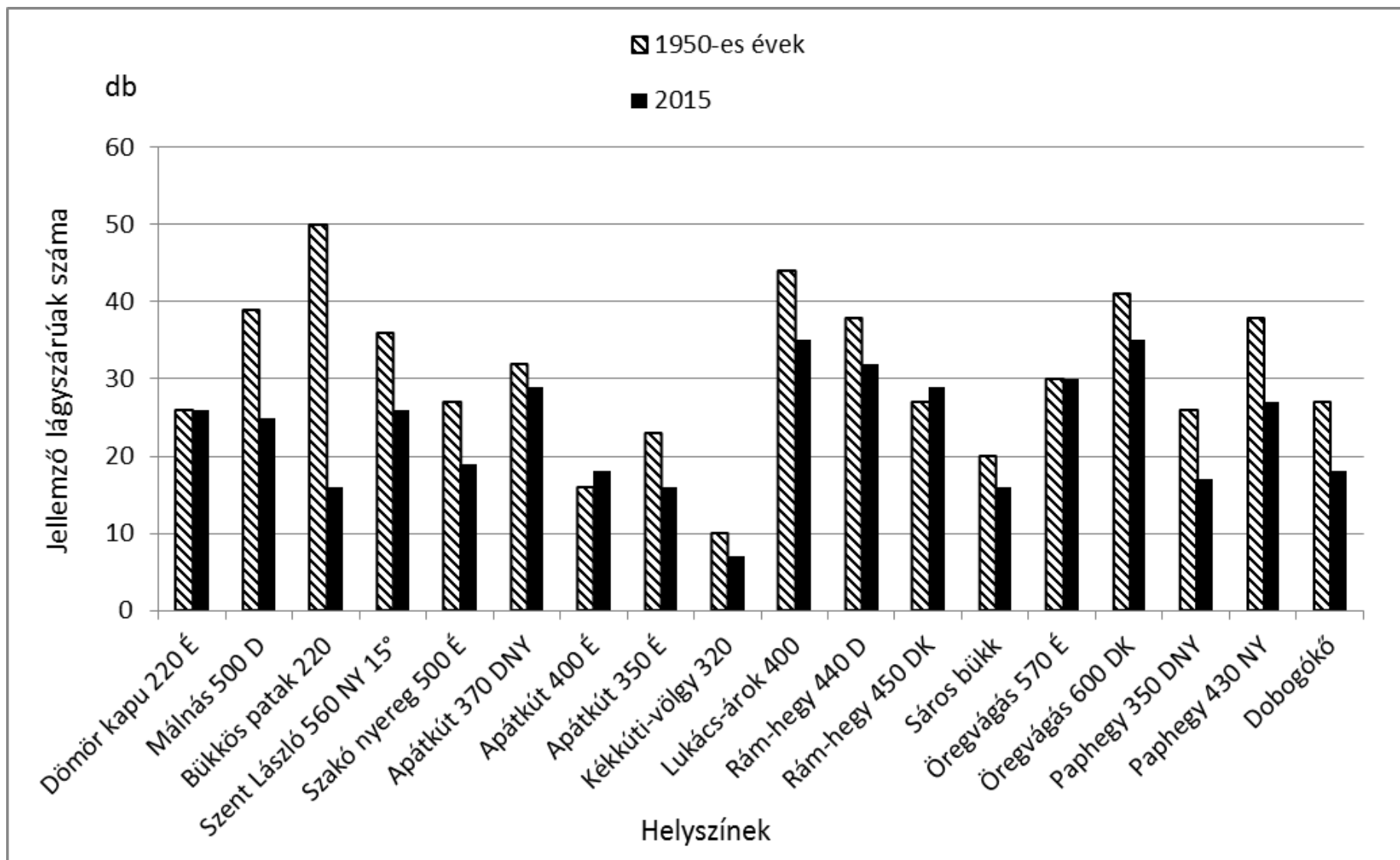


4. ábra: A lágyszárúak fajszáma a Gödöllői-dombságon kívüli hegységelőtéri helyszíneken



5. ábra: A lágyszárúak fajszáma a gödöllői-dombsági helyszíneken

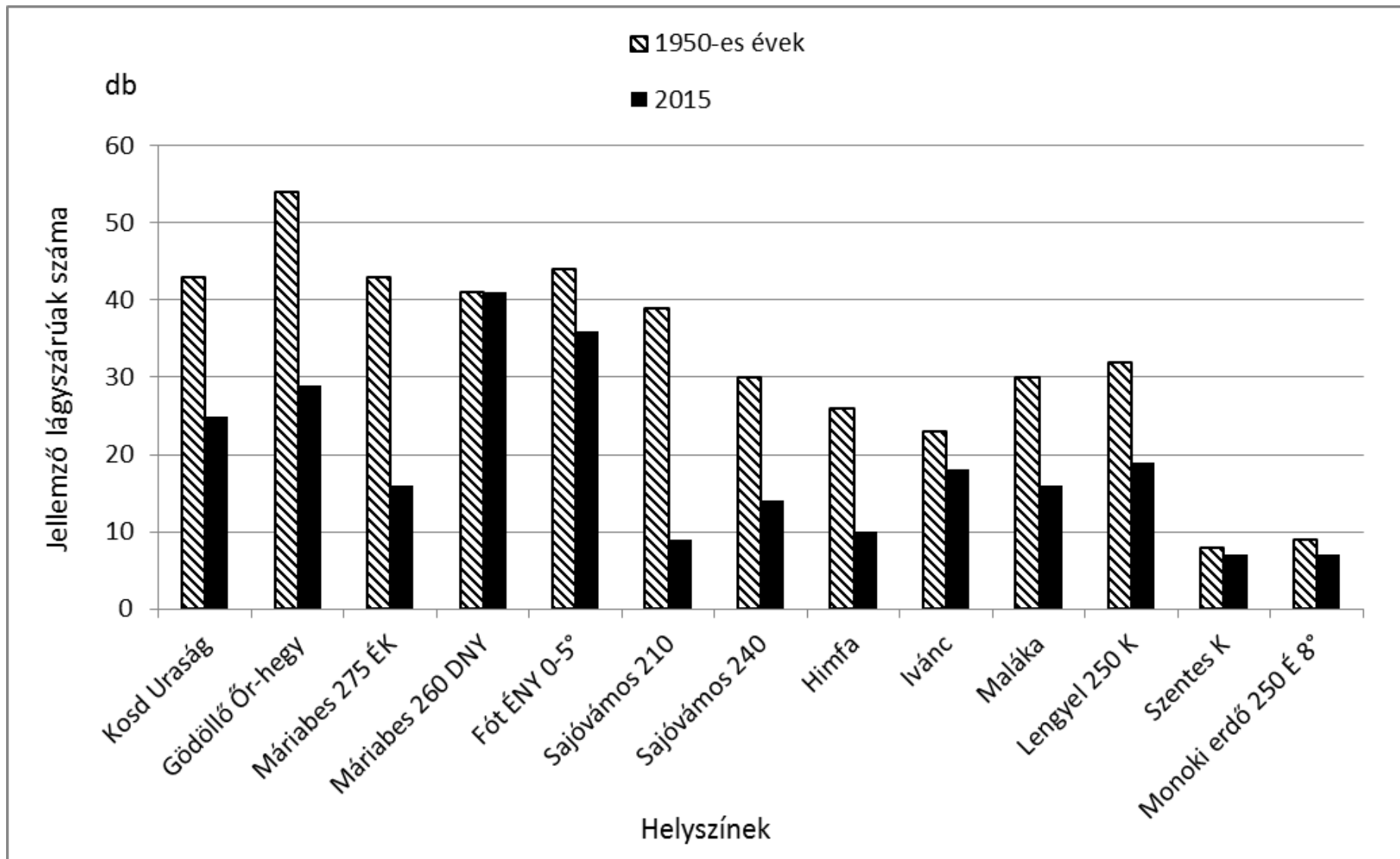




6. ábra A jellemző erdei lágyszárúak fajszáma az 50-es években és 2015-ben (május-június) a Szentendre-Visegrádi-hegységben

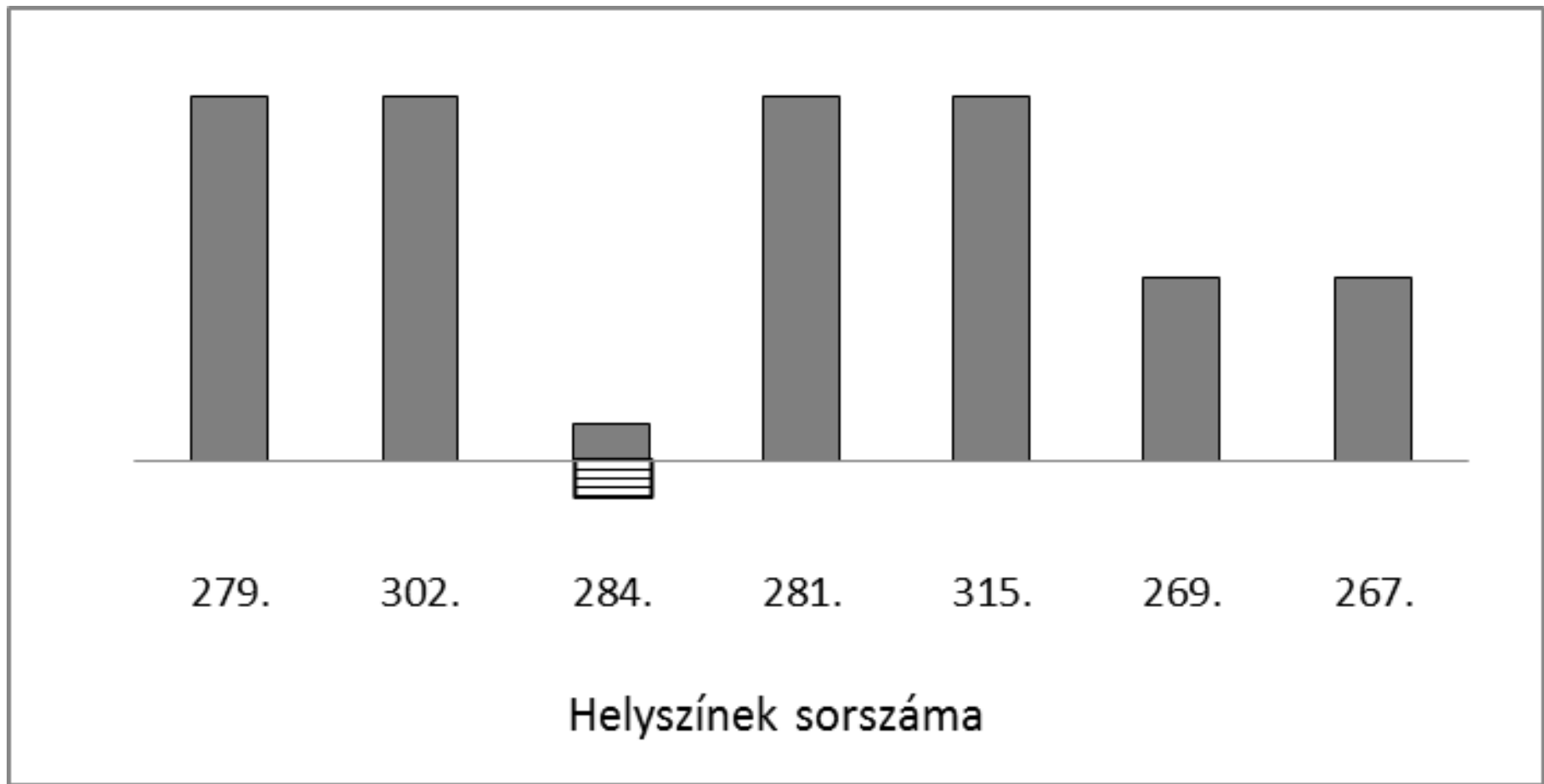




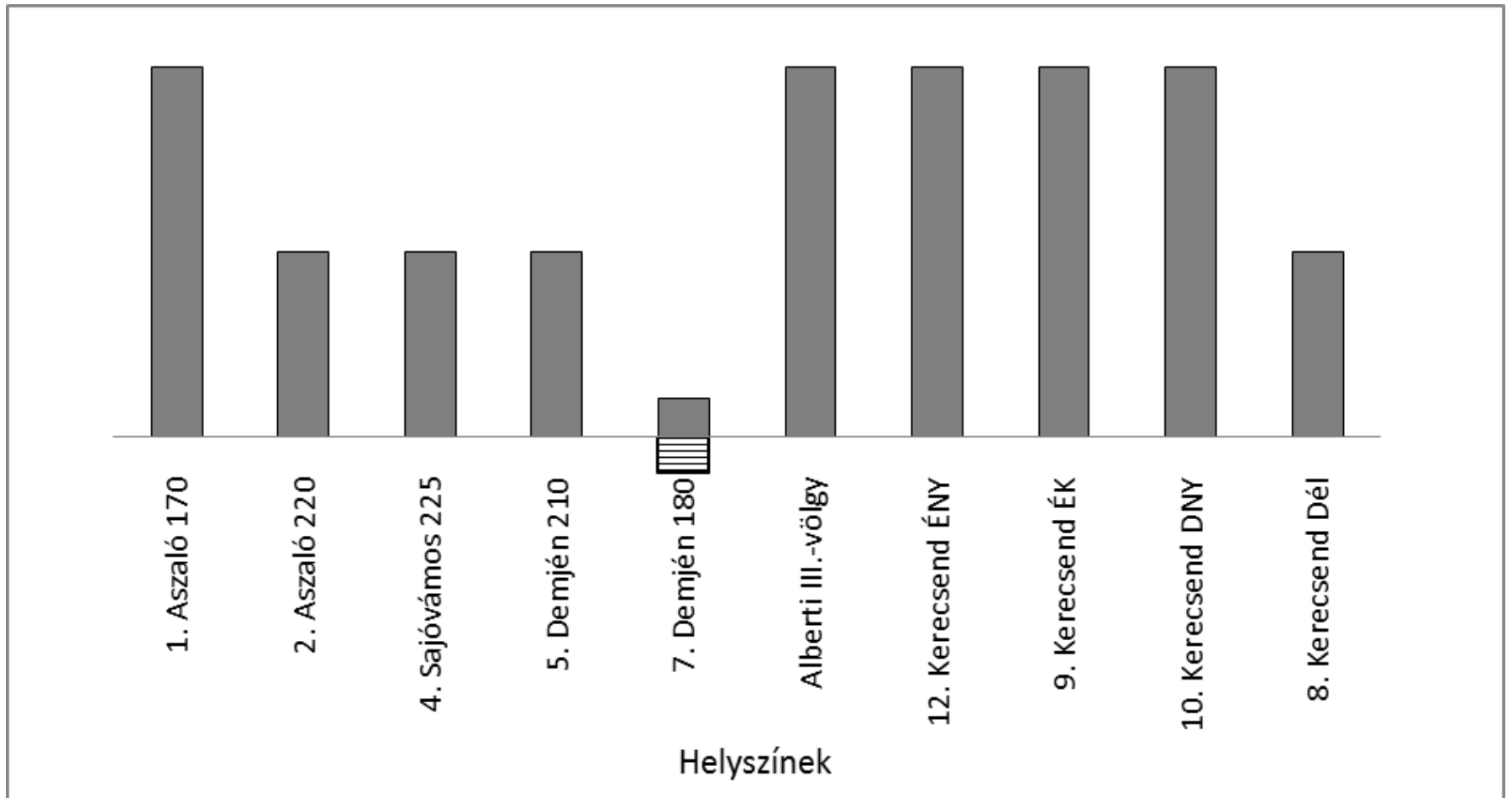


7. ábra A jellemző erdei lágyszárúak fajszáma az 50-es években és 2015-ben (május-június) néhány dombsági tájban

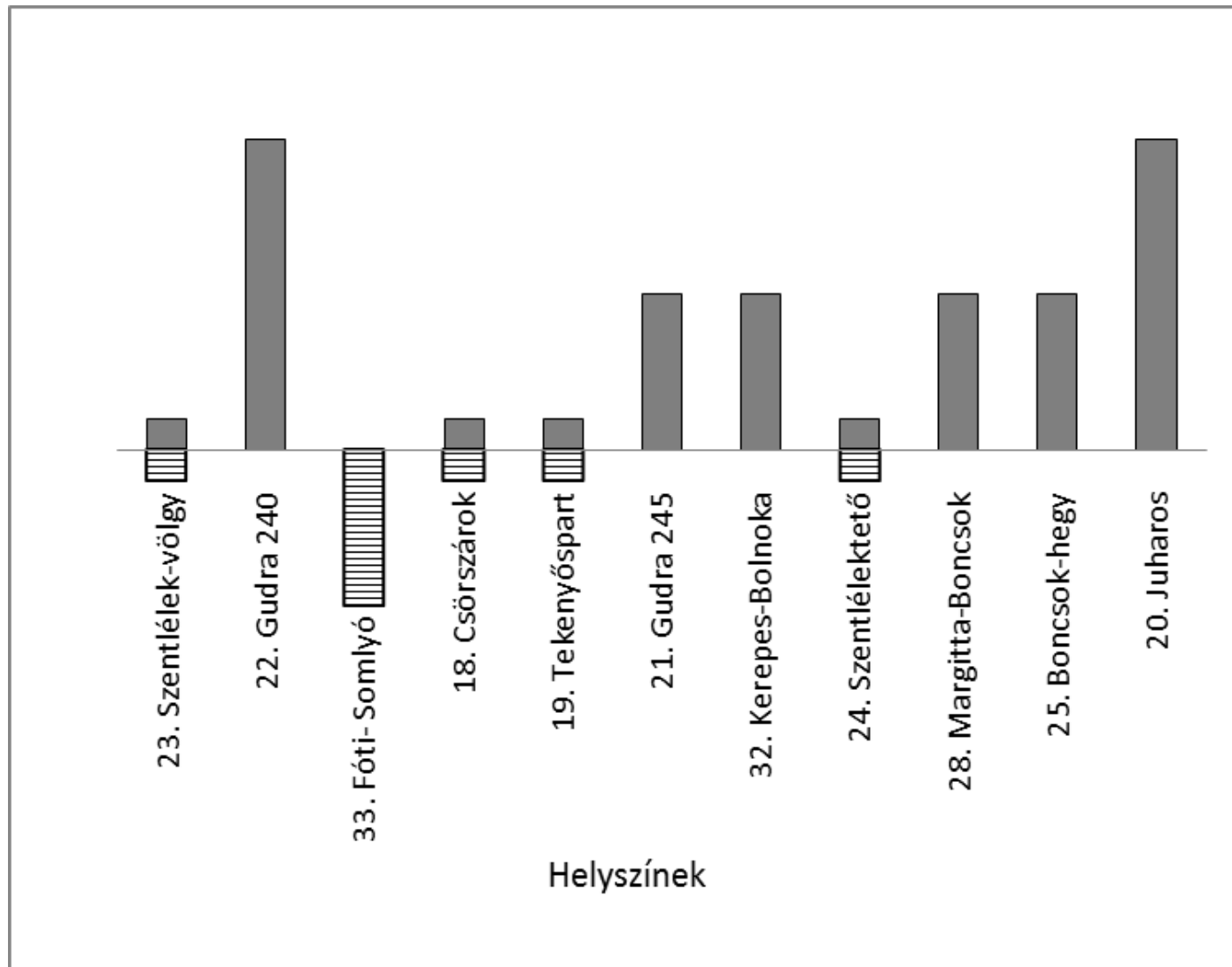




8. ábra: **A relatív hőmutató változásának iránya és erőssége** az 1954-ben és a 2014-ben regisztrált cserje- és fafajok „T”- értéke alapján **az őrségi-helyszíneken**. Az alapvonaltól felfelé nyúló hosszabb oszlopok a csoportrészesedés nagyobb elmozdulását mutatják a melegebb irányba, a rövidebb oszlopok pedig egy kisebb elmozdulást.



9. ábra: **A relatív hőmutató változásának iránya és erőssége** az 1950-es évek második felében és a 2014-ben regisztrált cserje- és fafajok „T”- értéke alapján a Gödöllői-dombságon kívüli **hegységelőtéri helyszíneken**. Az alapvonalról felfelé nyúló hosszabb oszlopok a csoportrészesedés nagyobb elmozdulását mutatják a melegebb irányba, a rövidebb oszlopok pedig egy kisebb elmozdulást. A 7. helyszínen nincs érdemleges változás.



10. ábra: **A relatív hőmutató változásának iránya és erőssége** az 1960-ban és a 2014-ben regisztrált cserje- és fafajok „T”- értéke alapján **a gödöllői-dombsági-helyszíneken**. Az alapvonaltól felfelé nyúló hosszabb oszlopok a csoportrészesedés nagyobb elmozdulását mutatják, a rövidebb oszlopok pedig egy kisebb elmozdulást. A 18., 19., 23. és 24. helyszíneken nincs érdemleges változás a „T” értékek csoporteloszlásában



Köszönjük a figyelmet!

2015. 6. 16