

# Háttérintézményi szerepvállalás és lehetőségek a hazai természetvédelemben;

*Mire jó a gyakorlatban megszerzett tudás?*



Danyik Tibor

osztályvezető

Természetmegőrzési és Ökológiai Osztály

**.....ahány ország, annyi féle természetvédelem.**

Más a .....

- természetvédelmi kezelő
- természetvédelmi területek tulajdon viszonyai
- természetvédelmi kezelést végző szervezetek finanszírozása
- hatósági jogkör címzettje

**Természetvédelmi háttérintézmények külföldön,**

- sok esetben hatósági jogkör
- ellenőrzési szerepvállalás a természetvédelmi kezelők felé

**.... Magyarországon.**

- Nemzeti Környezetügyi Intézet (*NeKI*) 2012.01.01-2015.06.30.
- központi és (12) területi szervek





## Nemzeti Agrárszaktanácsadási, Képzési és Vidékfejlesztési Intézet (NAKVI)

Vidékfejlesztési és MNVH  
feladatok

Képzési és Szaktanácsadási  
feladatok



## Nemzeti Környezetügyi Intézet (NEKI)

Környezet- és természetvédelmi  
feladatok

Vízügyi feladatok



## Herman Ottó Intézet

Környezetügyi és  
természetvédelmi feladatok

Értéktárak, tájfenntartási  
feladatok

Képzési feladatok  
Közösségi feladatok

# Főigazgató

## Szervezési és Koordinációs Igazgatóság

szervezetfejlesztés    kommunikáció    rendezvényszervezés

## Főigazgatóság

Titkárság    Humánpolitika  
Belső ellenőrzés    Minőség- és környezetirányítás

## Természetmegőrzés, Tájfenntartás és Közösségi Fejlesztések Igazgatósága

Tájegyüttműködésért, Zöldgazdaság-fejlesztésért, és Ökoturizmusért felelős Osztály

Közösségi Fejlesztésekért és Értéktárakért felelős Osztály

Természetmegőrzési és Ökológiai Osztály

## Környezetügyi Igazgatóság

Környezetstratégiai Osztály

Hulladék-gazdálkodási és Közszolgáltatási Osztály

Környezetértékelési Osztály

## Kiemelt Programok és Fejlesztések Igazgatósága

Kutatás-fejlesztési és Informatikai Osztály

Kiemelt Programok és Nemzetközi Kapcsolatok Osztálya

Pályázatkezelési Osztály

## Képzési Igazgatóság

Szak- és Felnőttképzési Osztály

Kiadói és Dokumentációs Osztály

## Gazdasági Igazgatóság

Tervezési és Forráskoordinációs Osztály

Számviteli Osztály

Üzemeltetési Osztály

Jogi és Igazgatási Osztály

A Herman Ottó Intézet a Földművelésügyi Minisztérium környezetügyi – **nem hatósági** – háttérintézménye. Elsődleges feladata a **szakpolitikai döntések tudományos megalapozása**.

## Új szervezeti egység a Természetmegőrzési és Ökológiai Osztály:

- feladata a **természeti értékek** és természetvédelmi oltalom alatt álló területek monitorozásának szakmai segítése (pl. protokollok)
- botanikai, zoológiai kutatásokhoz kapcsolódó, a természet védelméhez szükséges **országos adatgyűjtés** végzése, **értékelése** (NNmR)
- részt vesz a természetvédelem **vizes élőhelyekkel** kapcsolatos feladatainak ellátásában
- szerepet vállal az **inváziós fajok** elleni küzdelemben
- **katalizáló** az egyes szakterületek között
- szakmailag és technikailag támogatja az **ex lege védett** künhalmok és földvárak országos nyilvántartásával
- **kapcsolatot tart** a kutatóintézetekkel, és egyetemekkel, **megteremti a kapcsolatot** a természetvédelem civil, kutatói és állami része között

## Természetmegőrzés, Tájfenntartás és Közösségi Fejlesztések Igazgatósága

Tájegyttműködésért, Zöldgazdaság-fejlesztésért, és Ökoturizmusért felelős Osztály  
Közösségi Fejlesztésekért és Értéktárakért felelős Osztály  
Természetmegőrzési és Ökológiai Osztály

- Közreműködik a komplex **tájfejlesztéssel**, táji együttműködésekkel, tájfenntartással, környezeti szemléletformálással
- Részt vesz a **tájba illő gazdálkodási formák és a tájvédelmet** szolgáló együttműködések ösztönzésében, módszertani támogatásában
- Közreműködik az **Országos Barlangnyilvántartás** adatainak felvételében és feldolgozásában
- Részt vesz a **tájérték-kataszterek** helyi közösségek általi fejlesztésének módszertani kidolgozásában
- Elősegíti a **helyi közösségek természeti** és kulturális értékei felismerésének, felmérésének és megőrzésének folyamatát



## Környezetügyi Igazgatóság

### Környezetstratégiai Osztály

### Hulladék-gazdálkodási és Közszolgáltatási Osztály

### Környezetértékelési Osztály

- ellátja az Országos Környezeti Kármentesítési Programmal kapcsolatos országos jelentőségű szakmai feladatokat,
- részt vesz a környezet- és természetvédelmi ágazati koncepciók szakmai megalapozásában; véleményezi a kiemelt térségre és a megyére készülő területfejlesztési koncepciót és programot;
- a környezetügyi szakterületi feladatok ellátását támogató hatástanulmányokat, vizsgálatokat végez, jelentéseket készít, illetve alapozó kutatási tevékenységeket koordinál és monitoroz;
- gondoskodik a környezet állapotának és használatának figyelemmel kísérése céljából működtetett monitoring rendszerek szakmai támogatásáról, az adatok megbízhatóságának növeléséről;

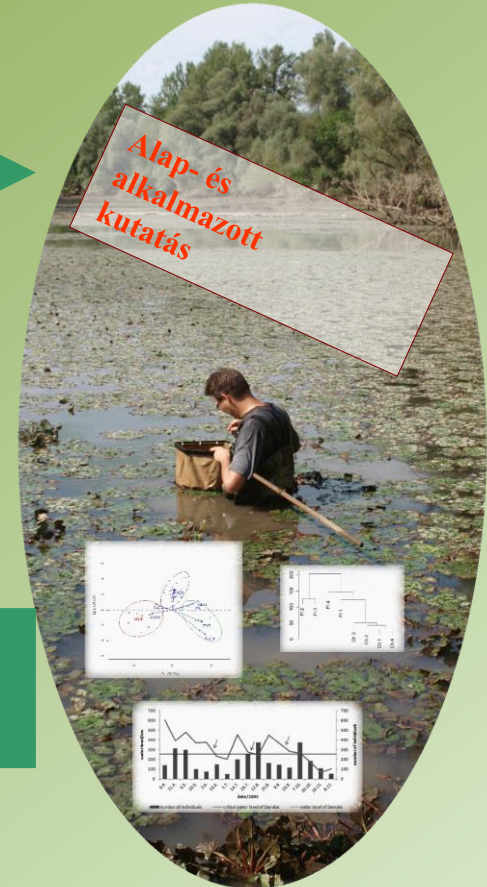
## Kutatások és a gyakorlati természetvédelem kapcsolatrendszere



Természetvédelem által  
indukált alapkutatás

**HOI**

Alapkutatás által segített  
természetvédelem





## Mire jó a gyakorlatban megszerzett tudás?

Alkalmazott kutatások szerepe  
egy faj természetvédelmi  
gyakorlatában:

Atracélcincér (*Pilemia tigrina*)



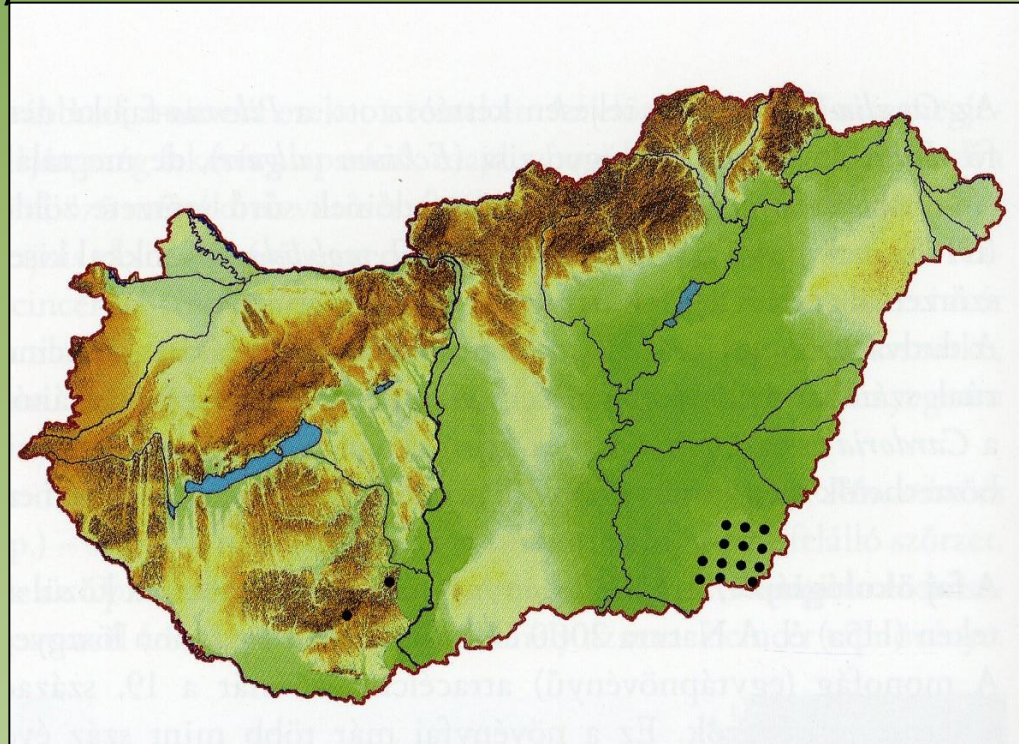
## **Atracélcincér /*Pilemia tigrina*/**

Magyarországon fokozottan védett faj  
(13/2001. (IV. 9.) KöM rendelet)

Közösségi jelentőségű állatfaj  
Élőhelyvédelmi irányelv II.,  
IV. függelék

**Az országos állomány 98 %-a a Körös-  
Maros Nemzeti Park Igazgatóság  
működési területén !**

2% DDNPI (???)





## Élőhelyek, veszélyeztető tényezők



## Fajjal kapcsolatos szakmai anyagok

Nemzeti Biodiverzitás-monitorozó Rendszer  
populáció szintű monitorozásra jelölt faj  
MERKL & KOVÁCS (1997)

Fajmegőrzési terv  
KOVÁCS (2004)

A faj elterjedését vizsgáló kutatások  
CSATHÓ (2006, 2007)

Körös-Maros Nemzeti Park Ig. által végzett  
kutatások  
DANYIK (2009, 2010, 2011, 2012)

Natura 2000 fajok és élőhelyek Magyarországon  
HARASZTHY (2014)

KvVM Természetvédelmi Hivatal  
FAJMEGŐRZÉSI TERVEK

Atracélcincér  
(*Pilemia tigrina*)



2004





## Fajmegőrzési programok tervezése:

- Archív adatok gyűjtése, fajjal kapcsolatos alapinformációk szintetizálása (életmenet, fejlődésbiológia, élőhely preferencia, dtb....)

Kérdések megfogalmazása: Rajzási periódus?  
Élőhely preferencia? Minimális élőhely szükséglet?  
Fejlődésbiológia? Terjedési potenciál?

- Veszélyeztető tényezők feltárása
- Mintavételi metodika (protokoll) kidolgozása
- Kutatás
- Értékelés, természetvédelmi beavatkozások kidolgozása, elindítása
- Monitoring

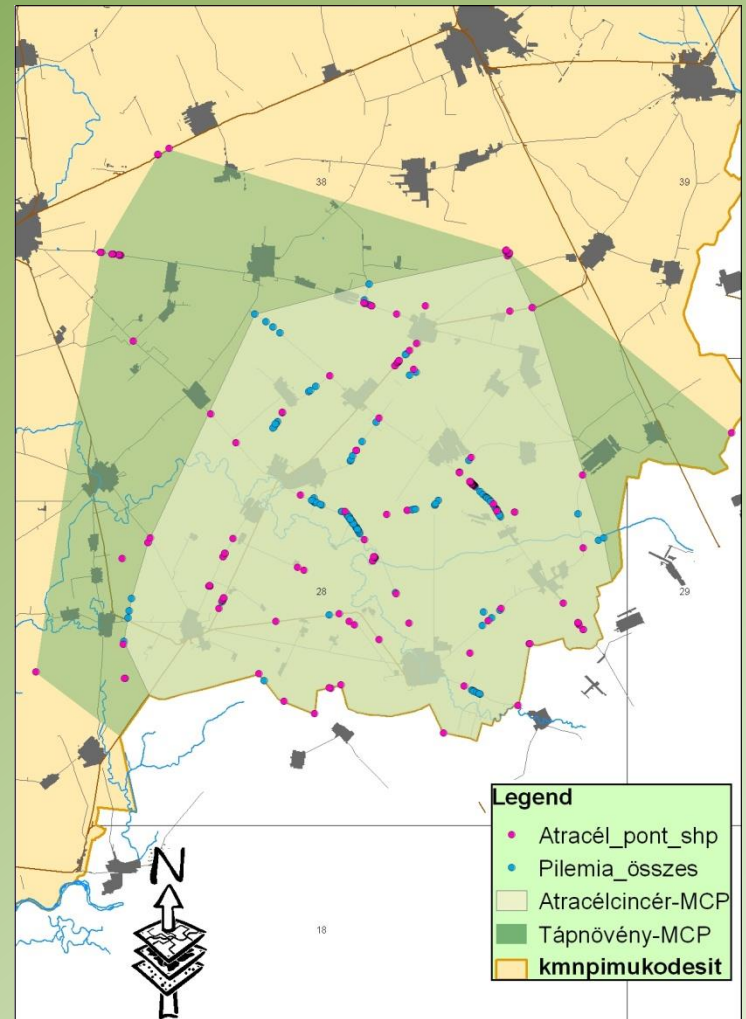
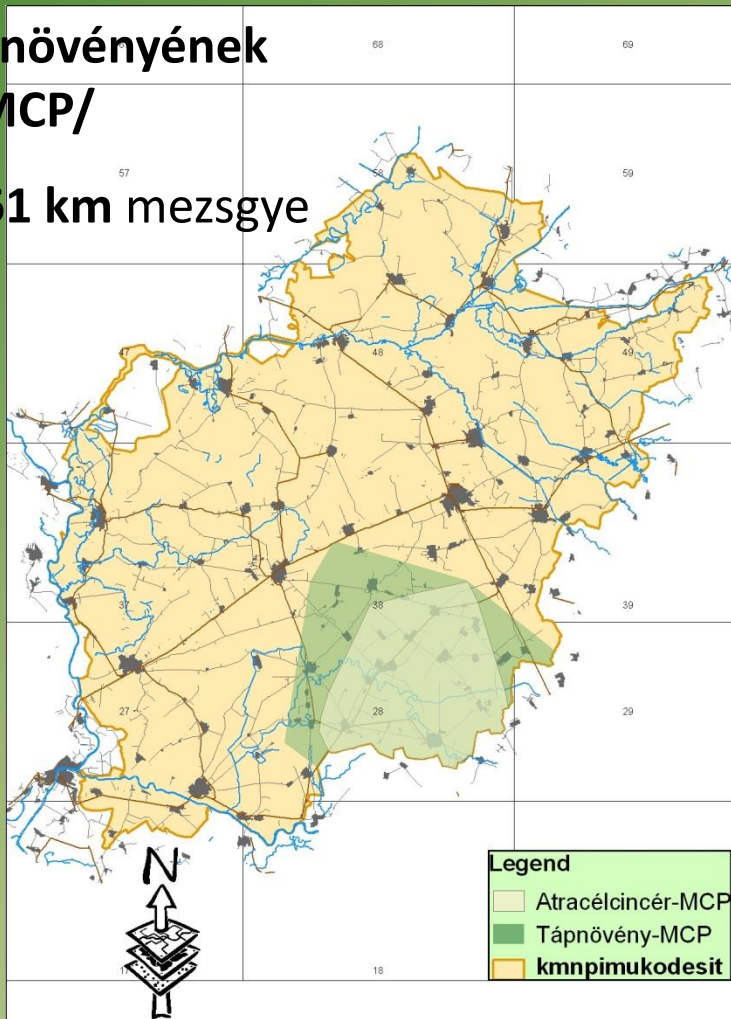




## A faj elterjedésének meghatározása a KMNPI működési területén

a bogár és tápnövényének  
 elterjedése /MCP/

2009/2011: **161 km** mezsgye  
 lejárása

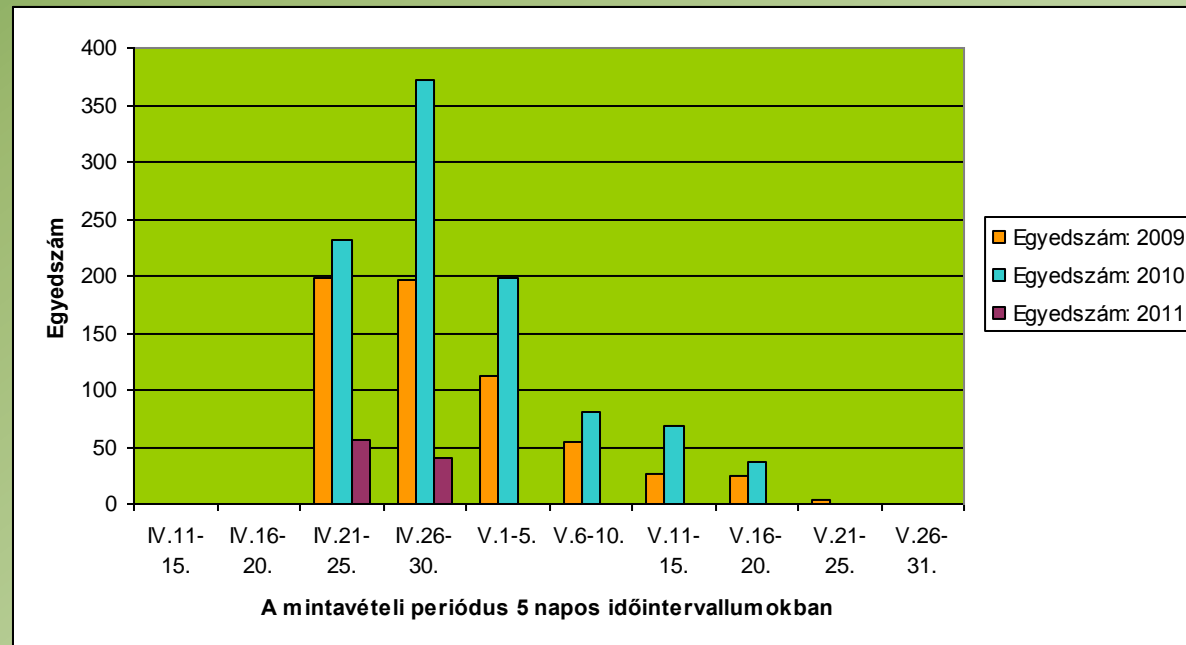


## Fenológiai vizsgálat (...időben és térben)

Jelölés: - hely és idő specifikus  
 - nem egyedi jelölés

Kiértékelés:

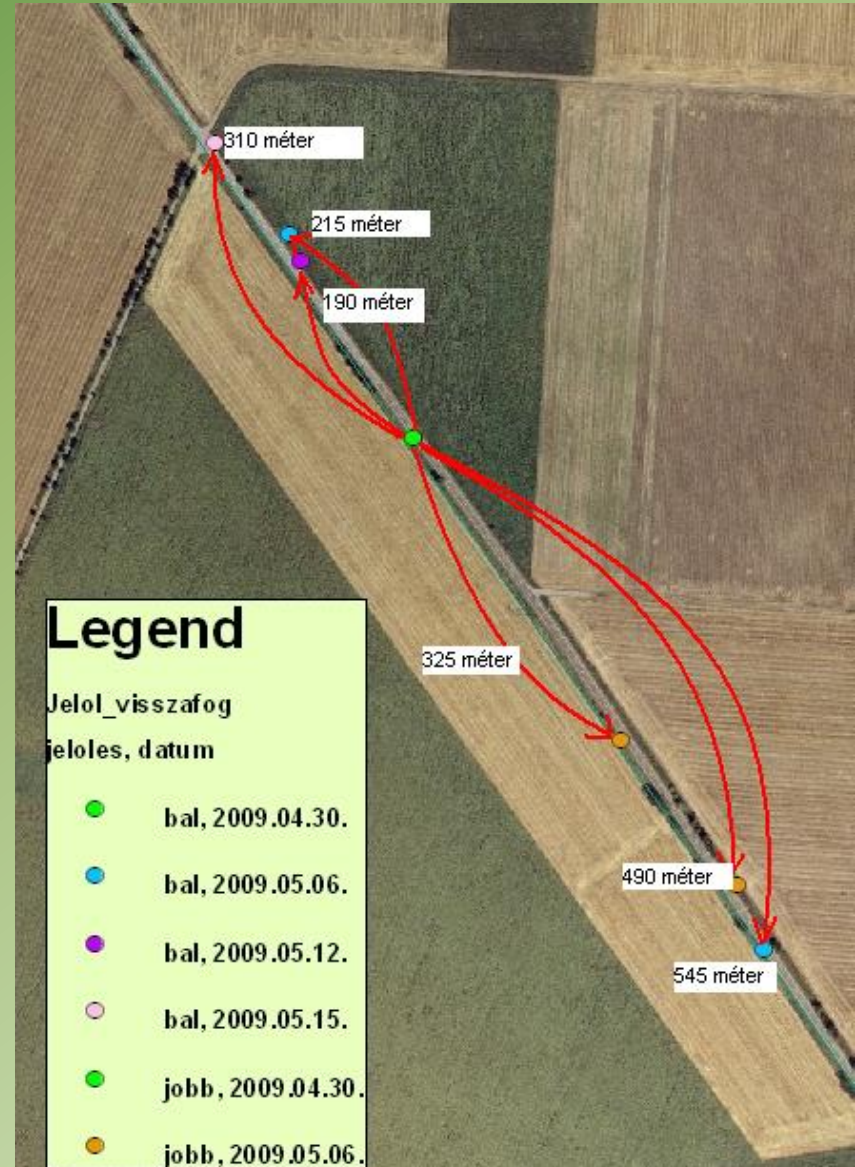
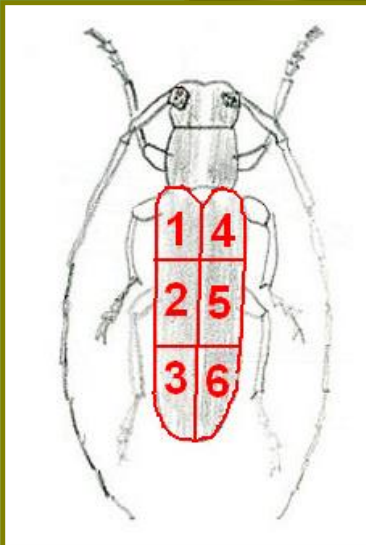
- populáció méret: Bailey-féle háromszoros fogás
- rajzásdinamika





## Terjedési képesség?

- Lehetőségek: - áttelepítés
- zöldfolyosók fejlesztése
  - új élőhelyek kialakítása /diszperziós képesség, kolonizálás/
  - metapopulációs hálózat értékelése





## Fejlődésbiológia vizsgálata:

Konzervációs szempontból nélkülözhetetlen információk – ideális kezelés meghatározása





## Fejlődésbiológia vizsgálata:

1 tápnövényben 3-7 pete – csak 1  
lárva/gyökér

1gyökér/több szár – akár 20 pete

## A tápnövény tőszámából becsülhető a populáció mérete

Június elejével kezdenek kikelni a lárvák (még  
sok pete)

Június 15-re már volt lárva, ami elérte a  
gyökeret

Június 20 után a gyökérben rágtak:

Kezelés szempontjából fontos információ!



Eddig tart a kutató munkája !



Aktív fajvédelem; a természetvédelmi kezelő feladata és felelőssége!

- Élőhelyek védelem alá helyezése
- Élőhelyek kezelése, fejlesztése
- Lakosság informálása
- Tulajdonosokkal és kezelőkkel történő egyeztetés



## Mire jó a gyakorlatban megszerzett tudás egy háttérintézményben?

- Szakmai hozzáértés és kompetencia
- Terepi módszerek ismerete, gyakorlati megvalósítás
- Szakmapolitikai igények ismerete
- Szerteágazó szakmai kapcsolatrendszer
- Adatelemzésnél a fals adatok észrevétele
- Tapasztalatok az egyes fajok és ökológiai rendszerek terén (... specialisták)
  
- Olykor erős szubjektivitás
- Néha lokális gondolkodás





**Köszönöm Megtisztelő  
Figyelmüket !**

Kapcsolat: [danyik.tibor@hoi.hu](mailto:danyik.tibor@hoi.hu)

