

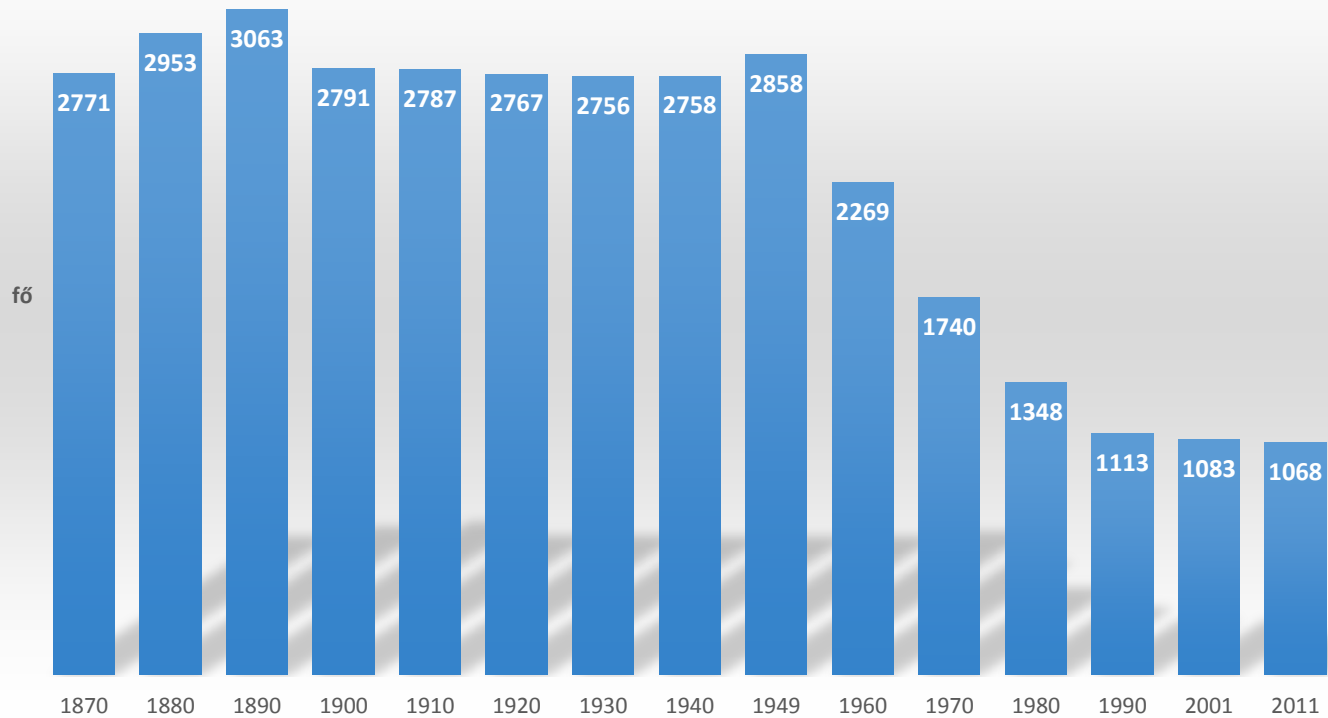
# Gyulaj, a sorsfordító falu

Jó gyakorlatok, kreatív megoldások: helyi  
gazdaságfejlesztés a Kárpát-medencében

Dr. Németh Nándor



# Gyulaj lakosságának változása, 1870-2011.



## Az ország legnagyobb népesség vesztő, 1949-ben még 2000 fő feletti települései

<i>Település</i>	<i>Megye</i>	<i>Kistérség</i>	<i>Lakosságszám, 1949.</i>	<i>Lakosságszám, 2001.</i>	<i>A vesztesség mértéke (%)</i>
Bácsszőlős	Bács-Kiskun	Bácsalmási	3146	422	86,6
Mezőhék	Jász-N.-Sz.	Mezőtúri	2302	412	82,1
Örménykút	Békés	Szarvasi	2134	541	74,6
Kéleshalom	Bács-Kiskun	Jánoshalmi	2080	559	73,1
Eperjes	Csongrád	Szentesi	2397	686	71,4
Szakcs	Tolna	Dombóvári	2930	1047	64,3
Borota	Bács-Kiskun	Jánoshalmi	4444	1596	64,1
Kétpó	Jász-N.-Sz.	Mezőtúri	2299	836	63,6
Szulok	Somogy	Barcsi	2034	741	63,6
<b>Gyulaj</b>	<b>Tolna</b>	<b>Dombóvári</b>	<b>2858</b>	<b>1083</b>	<b>62,1</b>
Györköny	Tolna	Paksi	2505	996	60,2
Ozora	Tolna	Tamási	4678	1872	60,0

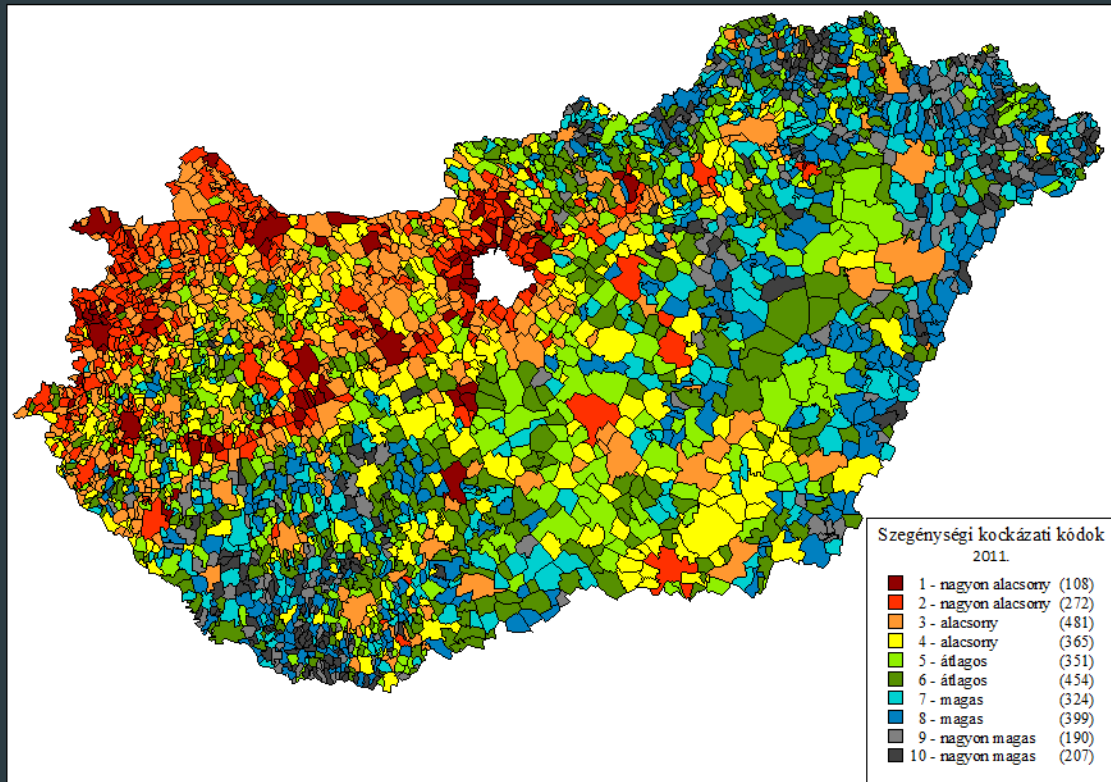


## Fordulópontok, az elnéptelenedés fő okai

- ▶ Téészesítés, a föld „közös” tulajdonba vétele, ezzel párhuzamosan a városi ipar elszívó hatása
- ▶ Az erdő állami tulajdonba vétele, Gyulaj zsáktelepüléssé válása (vasút nincs)
- ▶ A cigányság fokozatos betelepítése/betelepedése előbb Szőlőhegyre, majd a faluba; mára szinte teljes népességcsere zajlott le
- ▶ 1971, Országos Településhálózat Fejlesztési Kon koncepció következményeként építési tilalom, a tanács és az iskola körzetesítése, a téész alárendelt összevonása Döbröközzel



# Gyulaj szegénységi kockázati kódja: 9!



# Komplex problémahalmaz

- ▶ A helyi gazdaság gyenge, alig van piaci szereplő; a falu erőforrásait a Gyulaj Erdészeti és Vadászati Zrt. és a Döbröközi Mezőgazdasági Zrt. Birtokolja, önálló családi gazdaság talán öt, ha van. A nagyüzemi mezőgazdaság relatíve gyenge hatékonyságú termelés érdekében túl sok erőforrást von el a közösségtől, nem tartja el Gyulaj népességét, és egyre inkább tönkreteszi a környezetet.
- ▶ A helyi társadalom egészségi állapota, szociális helyzete, iskolázottsága jelentősen elmarad az országos átlagtól. A közösségi kohézió is gyenge, e téren rengeteg a tennivaló. Az aktív korú lakosok döntő hányada nincs munkavégző-képessége teljes birtokában.
- ▶ A közszolgáltatások elérhetősége és színvonala nem áll arányban a társadalmi problémák súlyosságával.







# Fejlesztési alapfeltételek

- ▶ **Elkötelezett helyi vezető:** Gyulajnak 2006. óta van kompetens, tenni akaró, változásokban gondolkodó vezetője Dobos Károlyné polgármester asszony személyében. A képviselőtestület támogatja a fejlesztéseket, és működik egy menedzsment-csapat is a projektek rendszer-szintű levezénylése érdekében.
- ▶ **Eszközök, föld:** földterületek, épületek, gépek nélkül szociális gazdaságot sem lehet működtetni. Gyulajon 12 hektáron gazdálkodunk, túlnyomórészt a Start-munka program keretei között. A Start-munka program jelentős mennyiségű termelőeszközt is segített megvásárolni. Szaktanácsadást elsősorban a TÁMOP-1.4.3-as projektünkől vásárolunk.
- ▶ **Feldolgozó kapacitás:**
  - ✓ Épül egy növénytartósító kisüzemünk, zöldségek és gyümölcsök feldolgozására, TÁMOP-1.4.3 forrásból;
  - ✓ Épül egy módszertani gombatermesztő ház, TÁMOP-1.4.3 forrásból;
  - ✓ Épül egy húsfeldolgozó és árusító kisüzem és bolt, a BM külön támogatásából;

Alapanyagot - lehetőség szerint - el nem adunk!





# Versenyképes gazdaságot kell építeni

- ▶ **Piacképes termékek, innovatív megoldások:** normál piaci vállalkozást akarunk indítani, ami profitot termel, s így fenntartható támogatások nélkül is; ehhez alakult meg a Hetedhét Határ Szociális Szövetkezet.
  - Alkalmazkodunk a helyi feltételekhez és hagyományokhoz: kertészeti kultúrák, sertéstartás, nyúltenyésztés
  - Több lábon fog állni a program, több termékpályát is menedzselni kell: növénytartósítás, húsfeldolgozás, tanácsadás
  - Integrátori szerepbe is igyekszünk helyezkedni: felvásárlás

## A Hetedhét Határ Szociális Szövetkezet tagsága:

- Gyulaj Községi Önkormányzat
- Magyar Máltai Szeretetszolgálat Egyesület
- 4 közfoglalkoztatásban részt vevő, sui generis munkavégzésre jogosult személy
- 4 nem hátrányos helyzetű, a tervezési és menedzsment feladatokat ellátó személy

A Szövetkezetnek úgy kell **versenyképes gazdaságot** építenie, hogy közben annak elemei elérhetőek legyenek a szegénységben élő családok számára is, és a **közösség részét képezze a gazdálkodás**, ne idegen testként működjön a Szövetkezet.



# Közösségfejlesztés (szociális munka) nélkül nincs siker

- ▶ **Jelenlét-program**, ami képes biztosítani a kirekesztett közösségek, hátrányos helyzetű társadalmi csoportok bevonását a szociális gazdasági kezdeményezésekbe. Szétesett közösségekben nem lehetséges helyi gazdaságfejlesztés szociális munka nélkül, ezért Gyulajon nagy hangsúlyt fektetünk a közösségfejlesztésre, családok közvetlen segítésére. Működik:
  - Közösségi ház (Balipap Ferenc Közösségi Ház)
  - Adósságkezelési program a Máltai Szeretetszolgálat módszertana szerint
  - Baba-mama klub, de célunk egy Biztos Kezdet Gyerekház létrehozása
  - Felnőttképzési programok
  - Tanulási nehézségekkel küzdő gyerekek felzárkóztatása
  - Cigány hagyományőrző tánccsoport
  - Hímzőkör, és egyéb közösségi programok
  - Napi rendszerességű sport (Magyar Máltai Szeretetszolgálat Sportegyesület)
  - ...



# Életképek



Németh Nándor

[nemeth.nandor@maltai.hu](mailto:nemeth.nandor@maltai.hu)

[nemeth@gyulaj.hu](mailto:nemeth@gyulaj.hu)

+36-30/618-4613

