

A szociális szervezetek lehetőségei a vidékfejlesztésben, a Völgység Kincse Szövetkezet működésének tükrében

Dr. Tóth György elnök, Völgység Kincse Szövetkezet



**VÖLGYSÉG KINCSE GYÜMÖLCSFELDOLGOZÓ
SZOCIÁLIS SZÖVETKEZET**



**Völgység Kincse Gyümölcsfeldolgozó
Szociális Szövetkezet**

Székhely: 7184, Lengyel Béke u 6

Telephely: 7183 Kisevjeke, Barack utca 1.

Telefon: 74/482-091

www.volgysegkincse.hu

A nyugat-völgységi kistérség hátrányos helyzetű lakóinak önfoglalkoztatóvá válásának elősegítése, különös tekintettel a helyi termékek előállítására, helybeli értékesítésére, valamint tevékenységünk szociálisan érzékeny-, fenntartható-, környezettudatos, humán erőforrást fejlesztő megszervezésére.

A Völgység földrajzi elhelyezkedése, Kisvejte, Lengyel, Závod községek rövid bemutatása



Völgység Kincse Szociális Szövetkezet megalakítása

- TÁMOP pályázat elkészítése, megnyerése.
- 40.915.587 Ft
- A projekt rövid bemutatása: léüzem létrehozása
- Projekt időtartam 15 hónap
- Foglalkoztatottak száma: 7 fő
- Továbbfoglalkoztatási kötelezettség 2,5 hónap

Gazdasági feltételek

- 300 ha gyümölcsstermő felület
- A szociális szövetkezetet a gyümölcsstermelő gazdák hozták létre.
- Két vállalkozással szoros kapcsolat van. (Danubia-Frucht Szövetkezet, Balaton Ker TÉSZ Szövetkezet.
- Piackutatás
- Honlap, facebook, sajtó nyilvánosság
- Piac biztonság, a gazdák több éve készítettnek alapanyagukból gyümölcslet, amelyet rentábilisan értékesítenek.
- Iskola gyümölcs program jó lehetőség az értékesítésre.
- 64 iskolába szállítunk iskola-gyümölcslevet és gyümölcsöt











Melléktermék
Kiszállítás



















Termékeink jellemzői

- Voran gépekkel készül a gyümölcslé (2000 kg gyümölcs / nap)
- Terméknév: völgyégi zamatos (alma, körte, kajszis stb)
- Adalék anyag mentes, pasztörözéssel tartósított 100%-os gyümölcslé „bag in box” (3 és 5 literes), valamint 1 l-es és 2,5 dl-es talpas tasak csomagolásban.(az iskola gyümölcslé 2 dl-es tasakba kerül.
- A termékfejlesztés, választékbővítés folyamatos

Alma - Cera

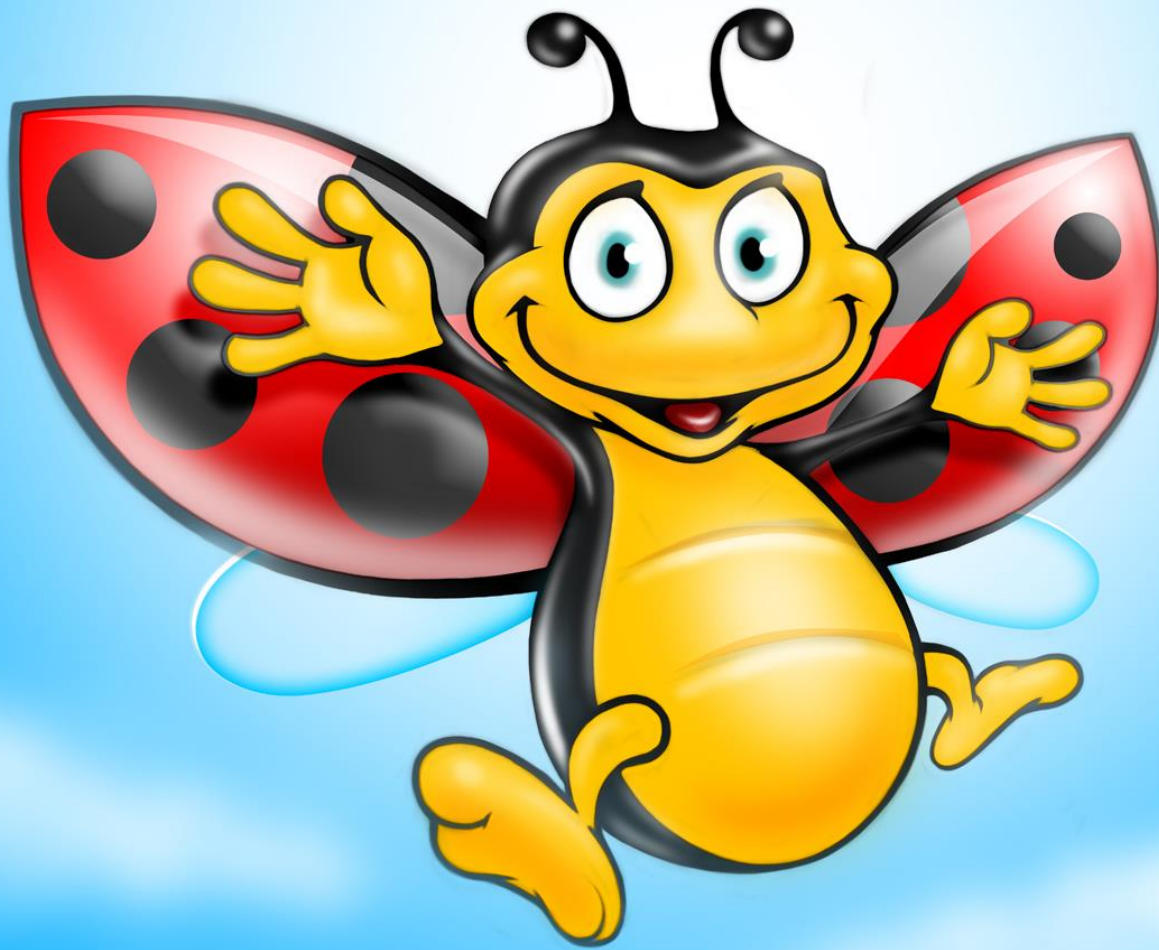


Magyar Kincse Gyümölcsfeldolgozó

Kereskedelmi forgalomba hozott 2,5 dl-es tasakok









A mi katica mondókánk:

Egyszer egy hétpettyes katicabogárka,
Elindult szétnézni a völgyeségi tájba.
Hívta a barackfa, hívta az almafa,
Megnézte a meggyfát, járt a cseresznyénél,
Riadalmat keltve a gyümölcskártevőknél
Estére elaludt katicabogárka, így lett hálósobája
Gyümölcsfa levelek otthonos fonákja
(átköltött népi szöveg)

Szlogenek

- Zamatos,... ha a gyümölcsöt inni akarod.
- A völgységi gyümölcsözön egészséggel gyümölcsözzön.
Egészségére!

Helyi termék értékesítés, piac kialakítás, fenntarthatóság környezet tudatosság

- Az önkormányzatokkal együttműködve szeretnénk termékeinket helyi termék védjeggyel értékesíteni
- Az alapanyagot a gazdák AKG-s feltételek között állítják elő, elkezdődött 10 ha kajszis öko-termesztésbe vonása.
- A technológia figyelembe veszi a környezet kímélő hulladék kezelési szabályokat.
- Energia takarékos és ivóvíz felhasználás minimalizált a gyártásban.

Jövőkép, további tervek

- Lekvár üzem, aszaló gép beállítása nyertes TÁMOP2.4.3/D 27,6 milliós támogatás (2014 július 1- től 2015 október 31-ig)
- Gyártmánybővítés, zöldséglevelek készítése
- Zöldség alapanyag termesztésének megszervezése, integrálása.
- Gyógynövények gyűjtetése, termeltetése, felvásárlása.
- Gyártmány fejlesztés, gyógynövényes gyümölcslevek.
- A térség szociális feladatai közül tagságunk további igényeinek kielégítése (napközi, kulturális és sport programok szervezése, helyi hagyományok ápolása)
- Helyi piac megszervezése.



ÚJ SZÉCHENYI TERV

TERMÉKFEJLESZTÉS ÉS MARKETING
A VÖLGYSÉGI GYÜMÖLCSFELDOLGOZÁSÁBAN,
SZOLGÁLVA A TÉRSÉG HÁTRÁNYOS
HELYZETŰ MUNKAVÁLLALÓINAK
ELHELYEZKEDÉSÉT

TÁMOP 2.4.3.D.2-13/1-2013-0156

Az Európai Unió és a Magyar Állam által nyújtott támogatás összege:
27 608 360 FT

Kivitelezés ideje: 2014.07.01 – 2015.10.31.
Kedvezményezett: Völgység Kincse Gyümölcsfeldolgozó
Szociális Szövetkezet
7184 Lengyel, Béke u. 6.

MAGYARORSZÁG MEGÚJUL

A projekt az Európai Unió támogatásával,
az Európai Szociális Alap társfinanszírozásával valósul meg.

A gyümölcsfeldolgozó üzem
gyártástechnológiájának fejlesztő kiegészítése

Kedvezményezett:
Völgység Kincse Szövetkezet
7184 Lengyel Béke u. 6.
Üzem:
7183 Kísvejke, 019/3 hrsz

DARÁNYI IGNÁC TERV

Az Európai Unió és Magyarország Kormánya által nyújtott támogatás összege:

6.056.050 Ft (€ 19.251,22)

Európai Mezőgazdasági Vidékfejlesztési Alap
a vidéki területekbe beruházó Európa

ÚJ SZÉCHENYI TERV

HÁTRÁNYOS HELYZETŰ MUNKÁT KERESŐ
EMBEREK ÖNFoglaloztatóvá VÁLÁSÁNAK
ELŐSEGÍTÉSE A SZAKKÉPZÉSŰK, ÉS
A VÖLGYSÉGI KISTÉRSÉGBEN TERMETT
GYÜMÖLCSFÉLÉK LÉ FELDOLGOZÁSA ÁLTAL

Az Európai Unió és a Magyar Állam által nyújtott támogatás összege:
40 915 587 FT

Kivitelezés ideje: 2011. 09. 15. - 2012. 12. 15.
Kedvezményezett: Völgység Kincse Gyümölcsfeldolgozó
Szociális Szövetkezet

Nemzeti Fejlesztési Ügynökség
www.ujszechenyiterv.gov.hu
06 40 638 638

MAGYARORSZÁG MEGÚJUL

A projekt az Európai Unió támogatásával,
az Európai Szociális Alap társfinanszírozásával valósult meg.

Értékesítési lehetőségek bővítése új termékkör
bevezetésével, helyi értékesítési pont építésével.

Kedvezményezett:
Völgység Kincse Szövetkezet
7183 Lengyel, Béke u. 6.
Üzem:
7183 Kísvejke, 019/3 hrsz

DARÁNYI IGNÁC TERV

Az Európai Unió és Magyarország Kormánya által nyújtott támogatás összege:

8.675.488 Ft (€ 29.680,08)

Európai Mezőgazdasági Vidékfejlesztési Alap
a vidéki területekbe beruházó Európa

„PICI” töltés az új töltővel





Nehézségek, problémák

- Forgóeszközhiány – likviditási problémák

Megoldási lehetőségek: - részjegyszám emelés
- készfizető-kezeségi hitel
- magánkölcsön

- Fizetési késedelem

Megoldás: - kintlévőségek beszedése

- Utófinanszírozott pályázatok megelőlegezési hitelhiánya

Megoldás: - ???

Miért sikeres a szövetkezet?

- Több gazdálkodó szervezet azonos érdekű csoportok együttműködése (alapanyag-termelők, forgalmazók, feldolgozók, hátrányos helyzetű munkavállalók)
- Alapos és precíz projekt-végrehajtások
- Minőségi alapanyagból fegyelmezett technológia alkalmazásával kitűnő minőségű termék előállítása
- Szakszerű marketingmunka (harmonikus arculati elemek kifejlesztése)
- Változatos értékesítési csatornák alkalmazása
- Folyamatos piackutatás alapján motivált termékfejlesztés
- A pozitív visszacsatolások továbbblendítő hatása a közösségre
- A közösségépítés és az egymásért vállalt felelősség
- „Ha az Úr nem építi a házat, hiába fáradoznak az építők.” 127.zsoltár 1.

Köszönöm a figyelmet

- Dr. Tóth György szövetkezeti elnök
- Völgység Kincse Gyömölcsfeldolgozó Szociális Szövetkezet
- Székhely: 7184 Lengyel, Béke u 6
- Üzem: 7183 Kisvejke, Barack utca 1.
- Telefon: +36 74 482 091
- Mobil: +36 30 355 4524
- E-mail: volgysegkincse@gmail.com
- Honlap: www.volgysegkincse.hu