

**Elméleti és gyakorlati
kutatások az erdők
természetvédelmi helyzetének
javítása szolgálatában**

Standovár Tibor

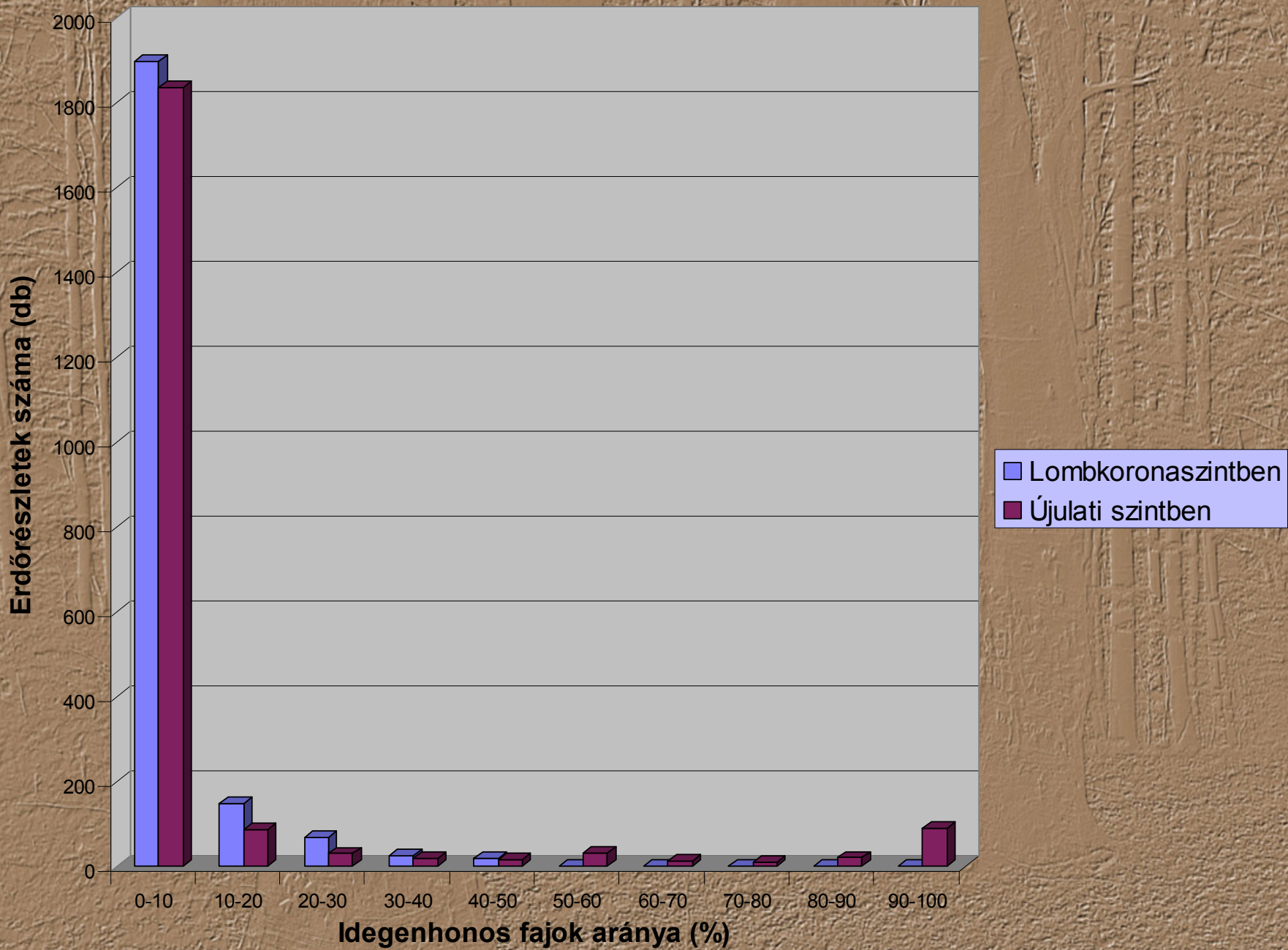
ELTE Növényrendszertani, Ökológiai
és Elméleti Biológiai Tanszék

Amiről beszélni fogok

- **A természetközeli erdőkre leselkedő főbb, veszélyeztető tényezők**
- **Néhány fontos elméletibb, kutatásra érdemes téma**
- **Gyakorlatot szolgáló állapotértékelés, monitoring**

I. Veszélyeztető tényezők: Idegenhonos fafajok és patogének

- **Idegenhonos inváziós fafajok “támadása” (pl. akác, bálványfa, kései meggy)**
- **Felelőtlenség nem tudomást venni róla, számos őshonos fafajú idős erdő rendelkezik döntően idegenhonos újulati szinttel**
- **Sok helyen ellehetetlenítik a természeti folyamatokra alapozó erdőkezelést**



I. Veszélyeztető tényezők: Nagytestű vadfajok hatásai

- **„Úriember erről nem beszél”, pedig kell!**
- **Napjaink kimondott törekvése a folyamatos erdőborítás kialakítását/fenntartását célzó gazdálkodás elterjesztése, de....**
- **Vajon mennyire feltártak az erdők egyéb védett értékeire gyakorolt hatások?**



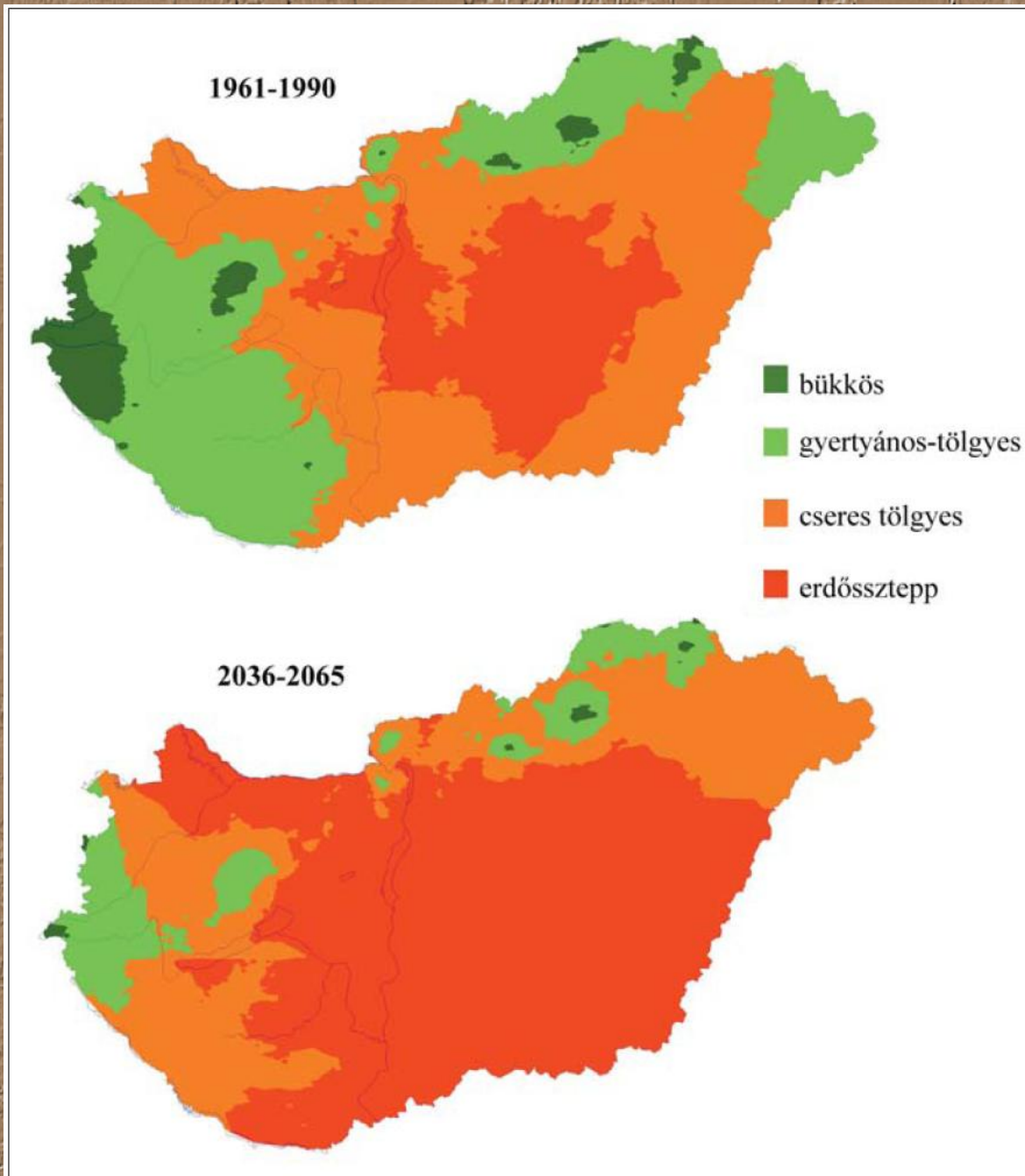
I. Veszélyeztető tényezők: Időjárási szélsőségek

- **A tavaly decemberi jégtörés után közismert**
- **Az tán kevésbé, hogy e természetes bolygatások hatása az adott erdő állapotától (fafajösszetétel, korszerkezet, szerkezet) is függ**
- **pl. börzsönyi 1996-os és 2001-es jégtörés és sudarlósság kapcsolata**
- **Helyreállítás/spontán helyreállítás?**



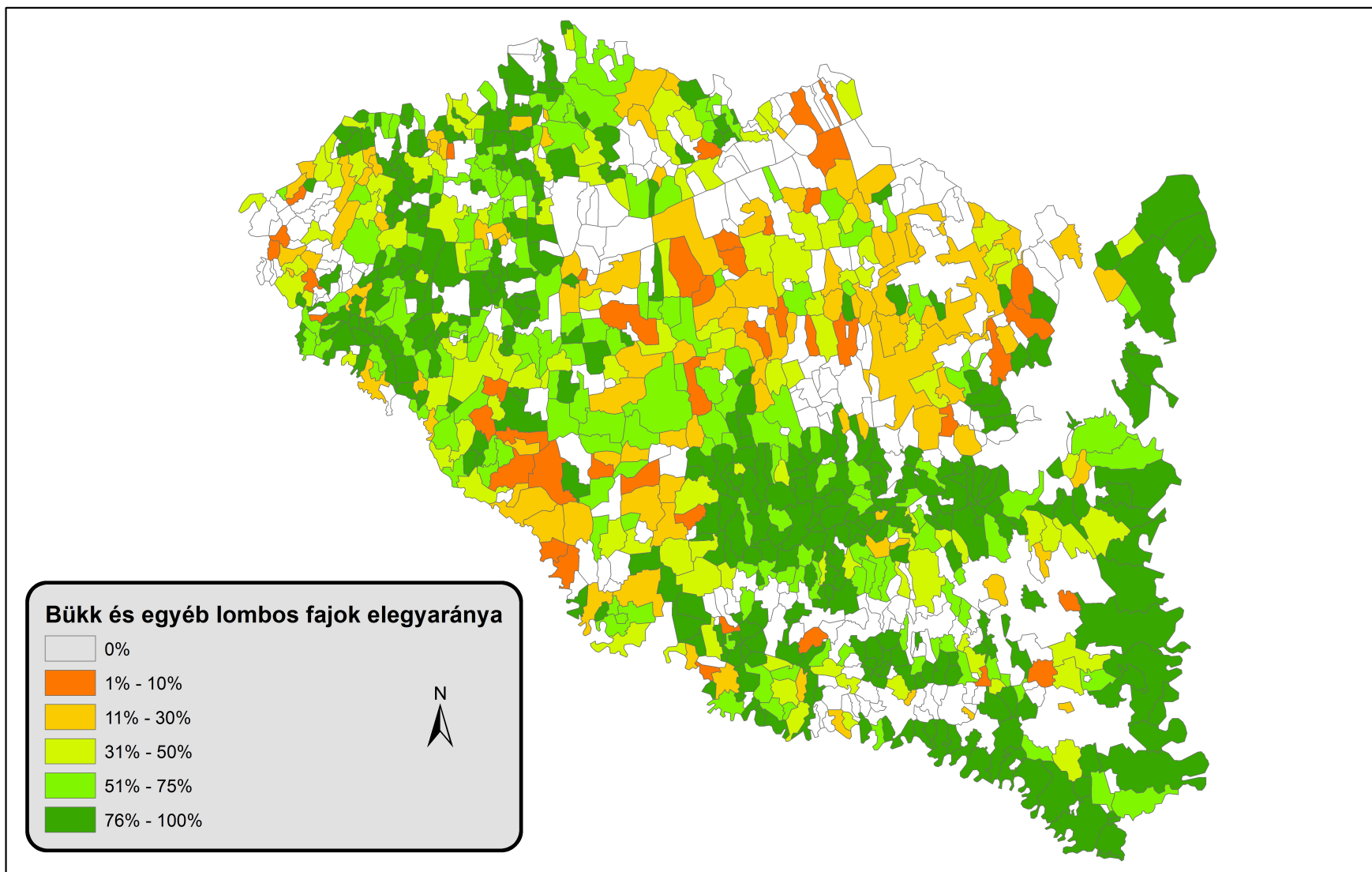
I. Veszélyeztető tényezők: Klíímaváltozás

- **A tényt vétek tagadni**
- **A várható hatások becslésénél körültekintésre van szükség**
- **A szükséges felkészülés mikéntjéről (pl. már előre nem honos fafajok telepítésének szorgalmazása) széleskörű szakmai vitára van szükség**
- **A természetvédelem céljainak kitűzésekor a klímaváltozás tényére figyelemmel kell lenni**

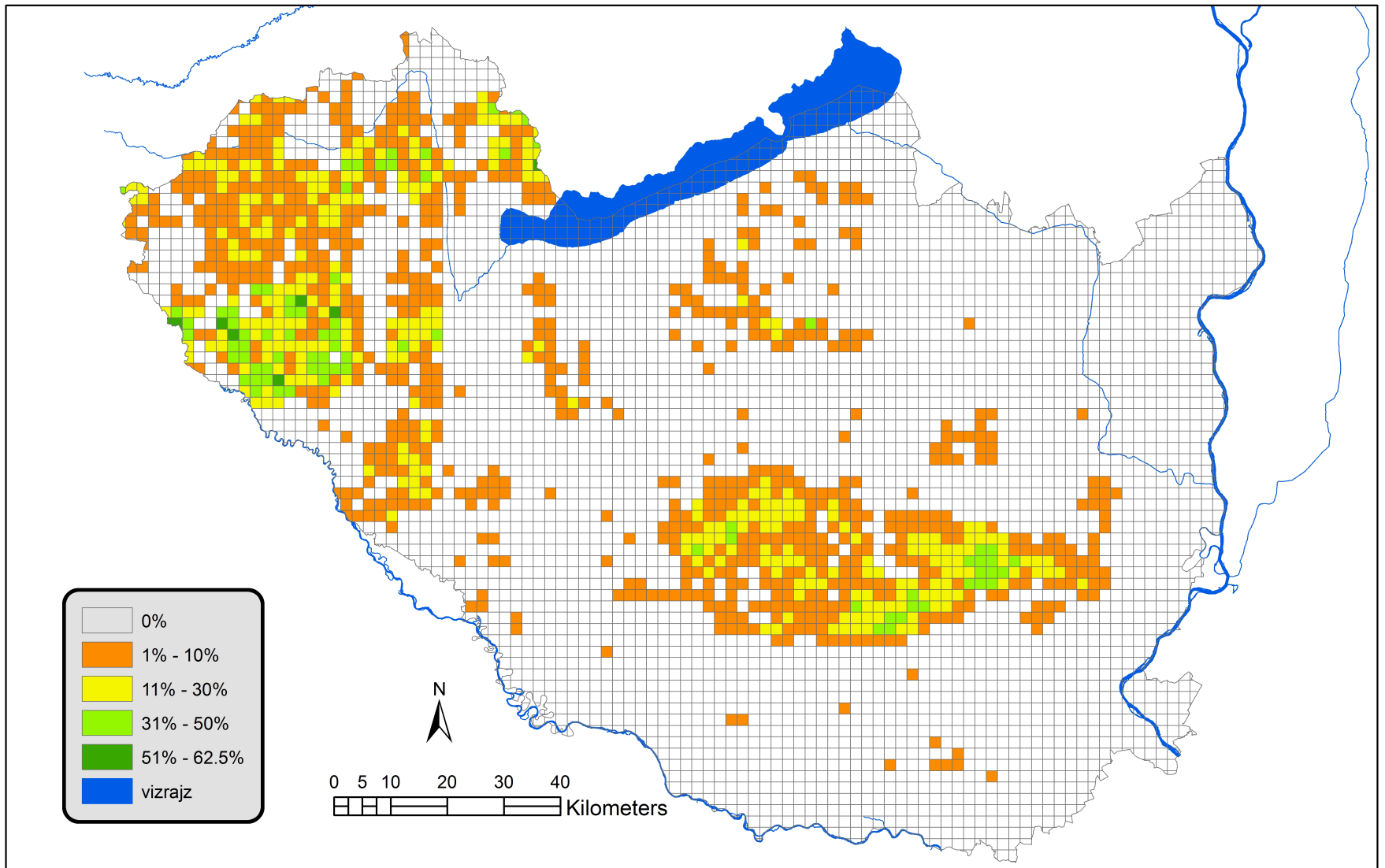


Erdészeti klímazónák változása a kritikus nyári időszak csapadék- és hőmérséklet-adataiból számítva (Führer Ernő és munkatársai)

Bükk és egyéb lombos fafajok elegyaránya (%) 1896-ban az adott községhatárban



Bükk elegyaránya 2013-ban, 2x2 km-es négyzetekben

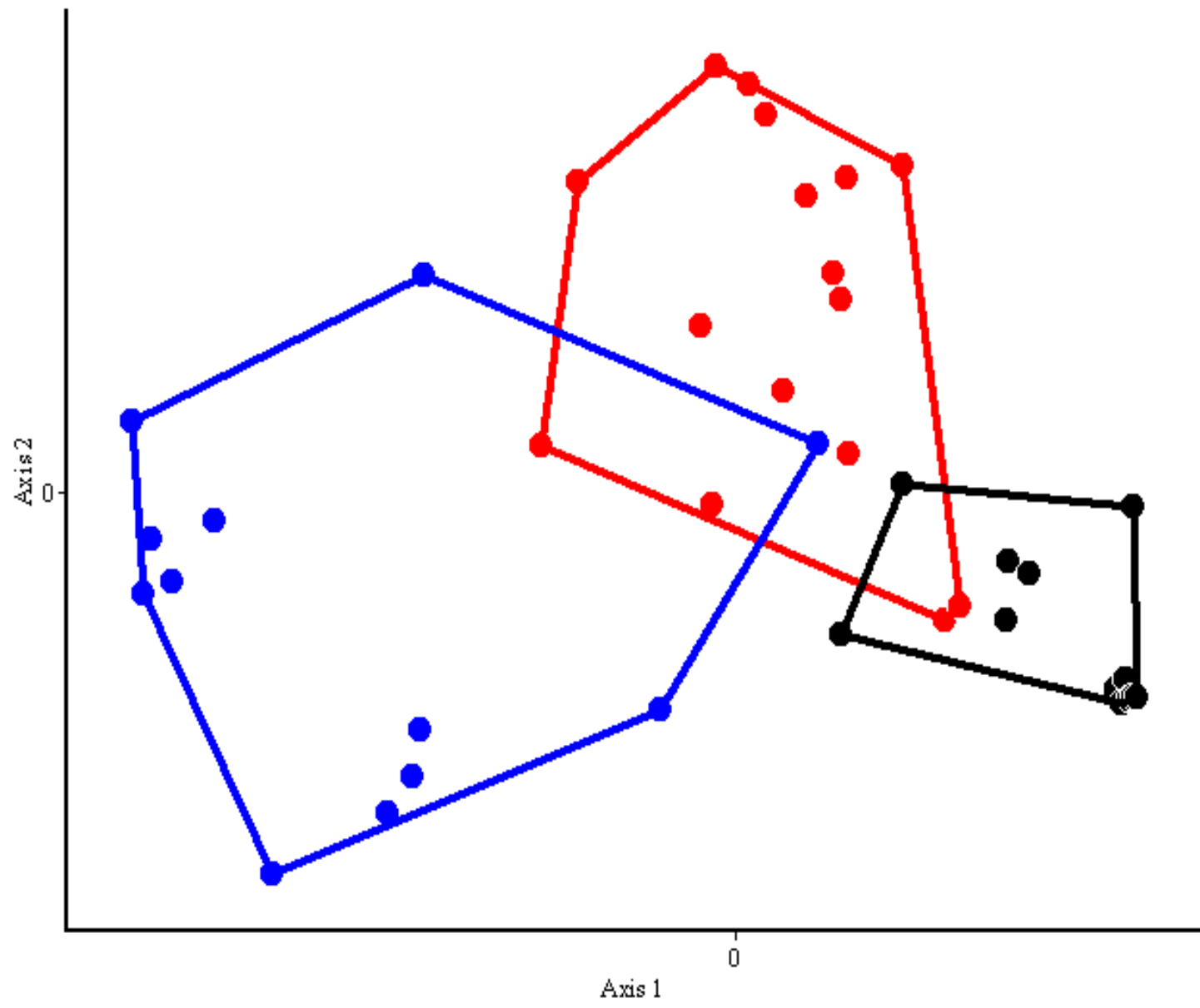


II. Elméleti megfontolások: Tájhasználat története

- **Már a fenti példa is ennek fontosságára utal**
- **Itt most csak 2 újabb, kutatásra érdemes szempontot vetnék még fel**
- **Milyen erdőtársulásokat védünk (fafajcserék, célzott erdőhasználat által kialakított típusok, Natura 2000 élőhelytípusok fenntartása)**
- **Erdőspecialista fajok természetvédelme**

II. Elméleti megfontolások: Tájhasználat története

- **Kimutatható-e eltérés a különböző használatstörténetű állományok lágyszárú aljnövényzete között?**
IDŐS ELSŐDLEGES ↔ IDŐS MÁSODLAGOS
IDŐS ELSŐDLEGES ↔ FIATAL ELSŐDLEGES
- **Kimutathatóak-e az egyes használatstörténeti típusokat preferáló fajok és fajcsoportok?**
- **Értelmezhető-e a növényfajok csoportpreferenciája eltérő biológiai sajátásaik alapján?**
- **Aktív rekonstrukció szükséglete?**



1. FAJCSOPORT

Odvas keltike (*Corydalis cava*)



Medvehagyma (*Allium ursinum*)



Korán virágzó

Geofiton

Közeli magterjesztés

Tranziens magbank

Nagy magtömeg

Galambvirág (*Isopyrum thalictroides*)



Hagymás fogasír (*Dentaria bulbifera*)



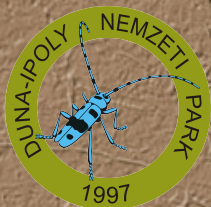
III. Gyakorlati kutatások: Állapotértékelés, monitoring

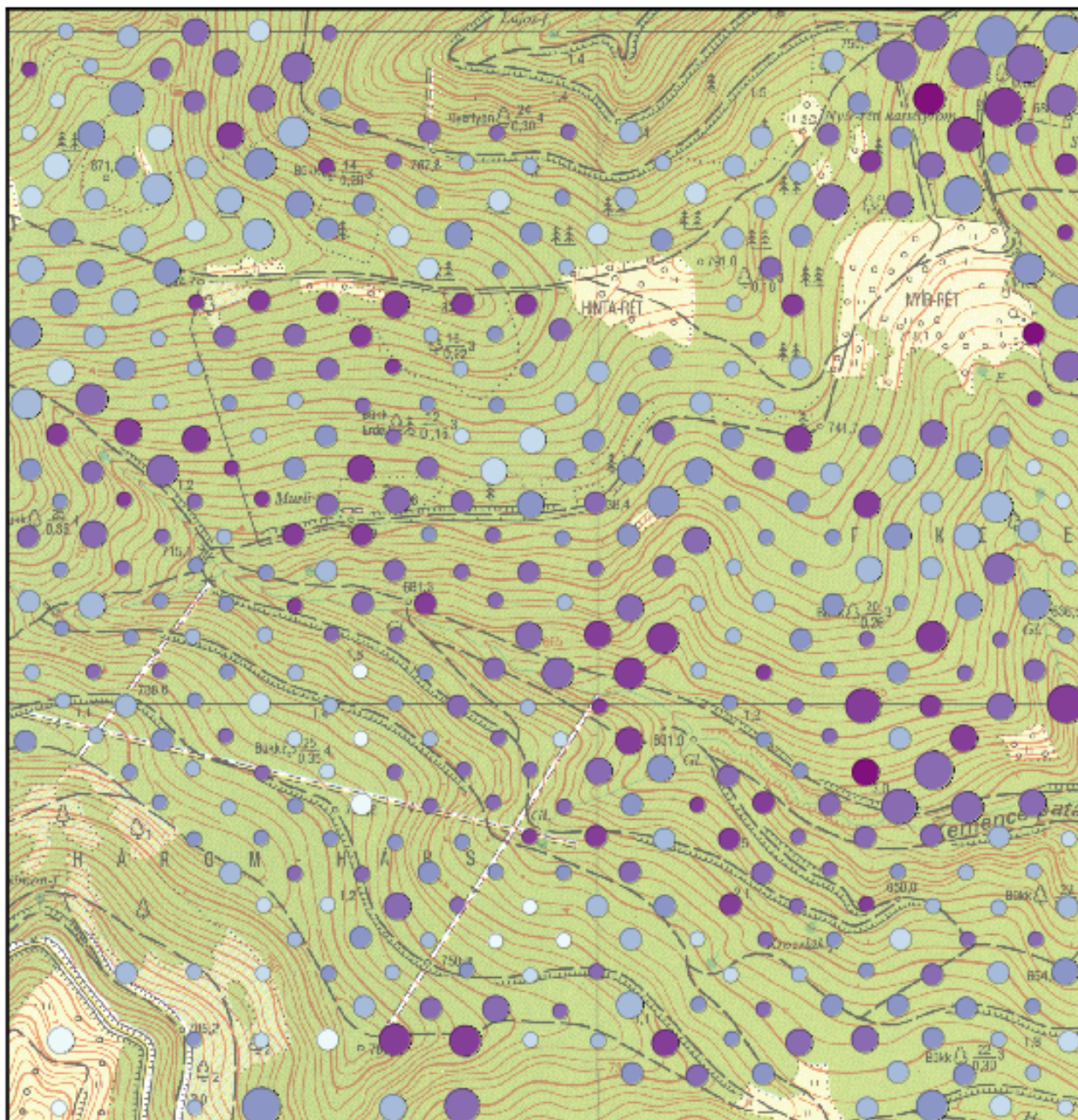
- **TERMERD**
- **Az erdők sorsát közvetlenül meghatározó tervezési folyamatok adatigényét kiszolgáló erdőállapot értékelés szükségessége**
- **A Natura 2000 országjelentés**
- **Bármilyen célzott kezelés hatásmonitorozása**

Erdei életközösségek védelmét megalapozó többcélú állapotértékelés a magyar Kárpátokban

SH-4/13 Svájci-Magyar Együtműködési Program

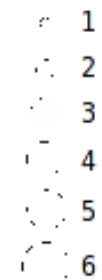
www.karpatierdeink.hu



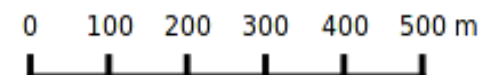
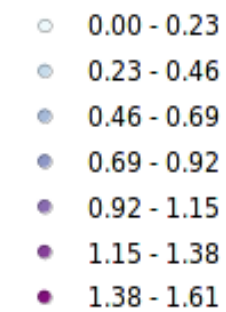


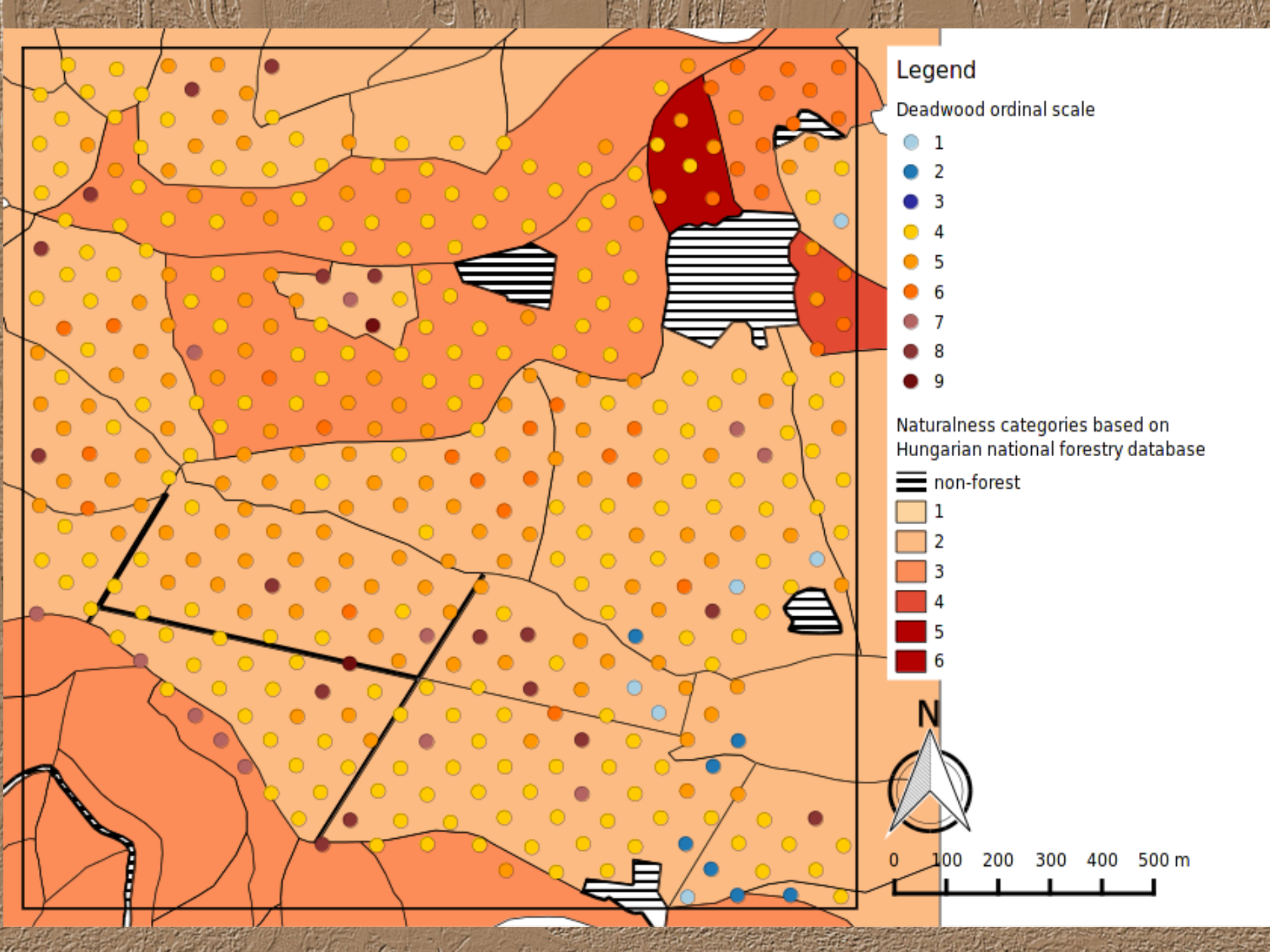
Legend

Species number



Diameter Class Diversity





Tanuljunk minél többet a természet szerű erdőktől!



Hogy ennél természetesebb Natura 2000-es erdős tájat
hagyhassunk utódainkra!



© Kovács András