

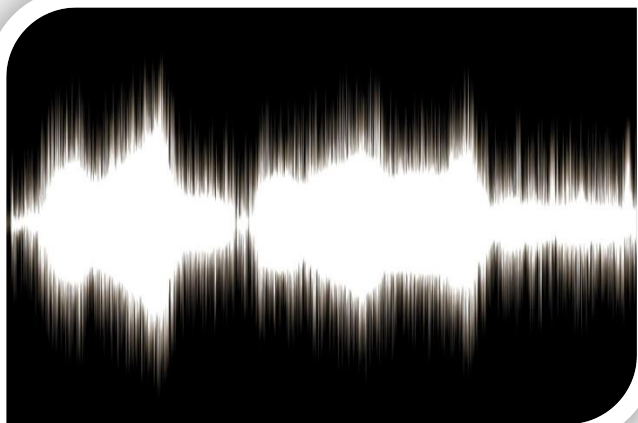
ELZA

ELEKTRONIKUS LEVEGŐ- ÉS ZAJVÉDELMI ADATTÁR



Szabó Richárd
Közlekedésinformatikai és -környezeti
Igazgató
KTI Nonprofit Kft.

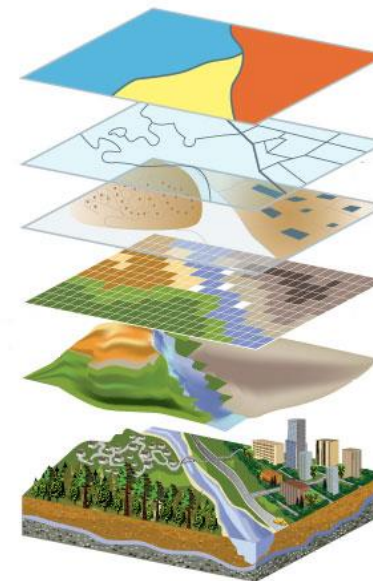
A KÖZLEKEDÉSINFORMATIKAI ÉS –KÖRNYEZETI IGAZGATÓSÁG FŐ PROFILJA



Zaj és rezgés mérés



Károsanyag kibocsátás mérés



Modellezés, térinformatika



Web alapú szolgáltatás

SPECIÁLIS TEVÉKENYSÉGEK - EGYEDI FOGYASZTÁSI NORMA MEGHATÁROZÁS

A 60/1992. (IV. 1.) Korm. rendeletben meghatározott közúti járművek költségtérítés elszámolásához szükséges üzemanyag fogyasztási norma megállapítására alkalmas szakértő.

KTI felhatalmazás: 95/1997.
APEH iránymutatás

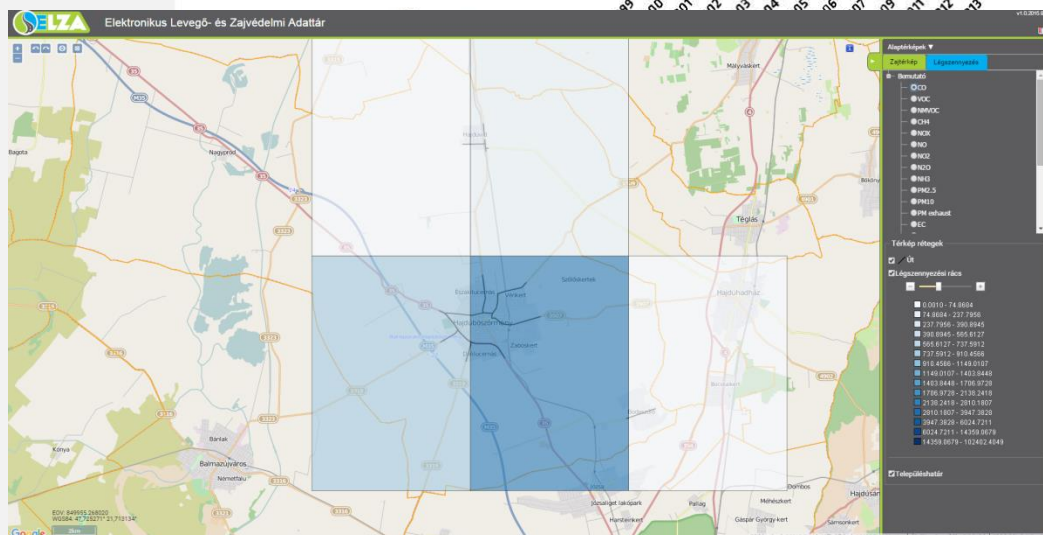
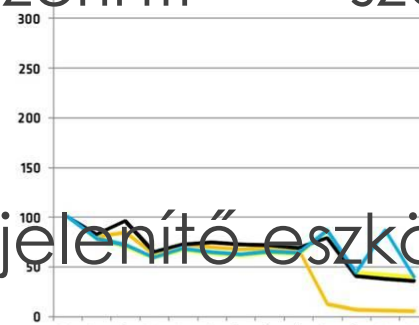
A kijelölt 6 szervezet közül jelenleg csak a KTI végez ilyen jellegű méréseket!



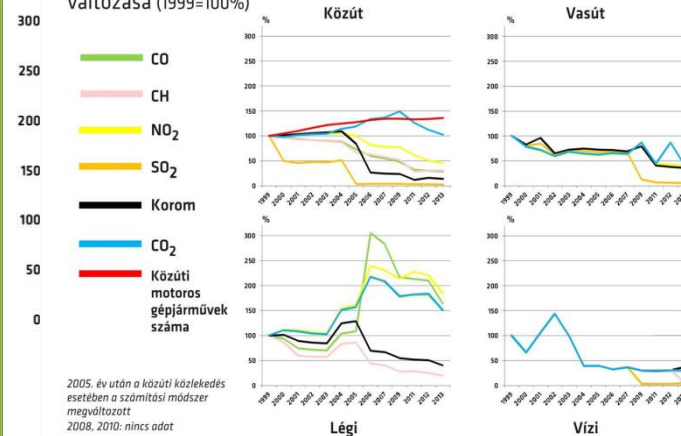
SPECIÁLIS TEVÉKENYSÉGEK – KÖZLEKEDÉSI EMISSZIÓ KATASZTER

A hazai közúti, vasúti, légi és vízi közlekedés károsanyag-kibocsátásának változása (1999=100%)
közlekedési módok szerinti számítása,
nyilvántartása, prezentálása

ELZA, mint feldolgozó és megjelenítő eszköz



A hazai közúti, vasúti, légi és vízi közlekedés károsanyag-kibocsátásának változása (1999=100%)



2005. év után a közúti közlekedés esetében a számítási módszer megváltozott
2008, 2010: nincs adat
Forrás: KTI 2014

ELZA FEJLESZTÉSÉHEZ VEZETŐ IGÉNYEK

Környezetvédelem egyre nagyobb figyelmet kap minden szintén:

- Lakosság tájékoztatása, gondolkodásának környezettudatossá formálása
- Döntéstámogatás politikai döntéshozói szinten
 - Társadalmi felelősségvállalás, ez által környezetterhelés mérséklése
 - Jogszabályi környezetnek megfelelő adatok, eredmények, tények előállítása
 - Tudás- és adattár

SZOLGÁLTATÁSFEJLESZTÉS



Környezeti problémák feltárása



Korszerű publikációs felületek



GIS modellezés



Döntéstámogatás



Lakossági tájékoztatás

CÉLKITŰZÉSEK

Hitelesség: valós forgalmi és teljesítmény adatokon alapuló számítások, eredmények

Éves átlagos környezetterhelési adatok megjelenítése

Lakosság részére:

- Bárki számára elérhető információforrás
- Ingyenes szolgáltatás

Magas hozzáférési szintű felhasználók részére:

- Stratégiai eszköz bővített adattartalommal
- Szereplők különböző részletességű adatokhoz férhetnek hozzá

ELZA MEGVALÓSULT FUNKCIÓI



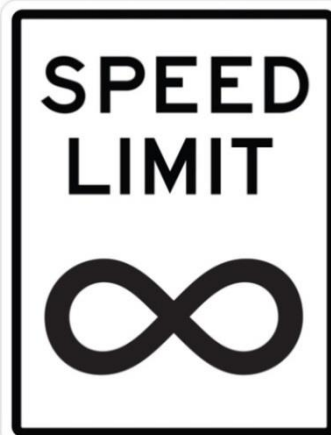
Geodéziai adatok tárolása, feldolgozása,
környezetterhelés modellezése



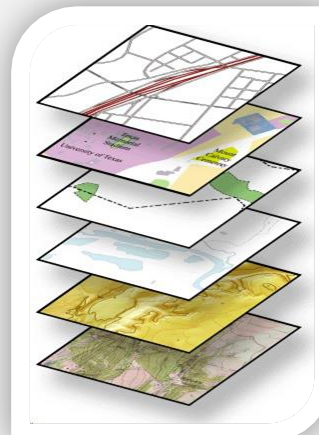
Adatbiztonság, többszintű hozzáférés



Gyors feldolgozás, adatvisszanyerés,
automatizált funkciók

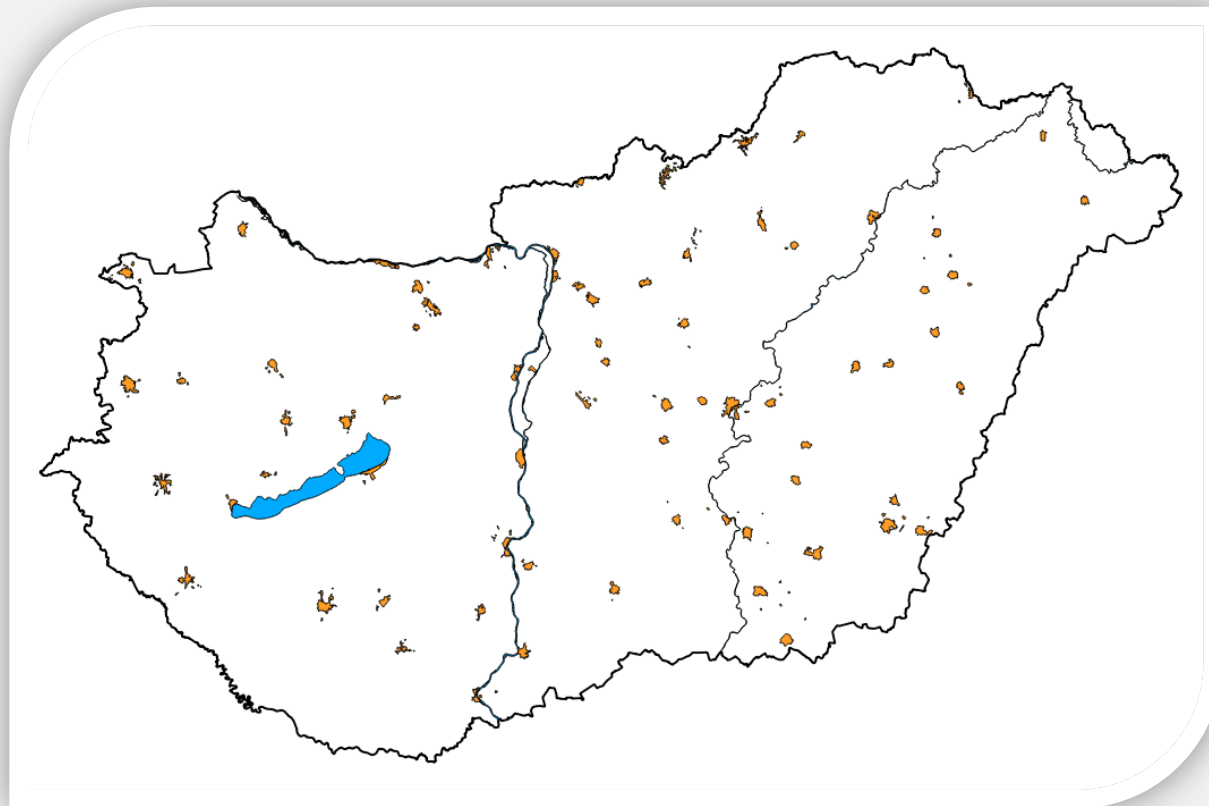


Egységes megjelenítés



Döntéstámogató riportok

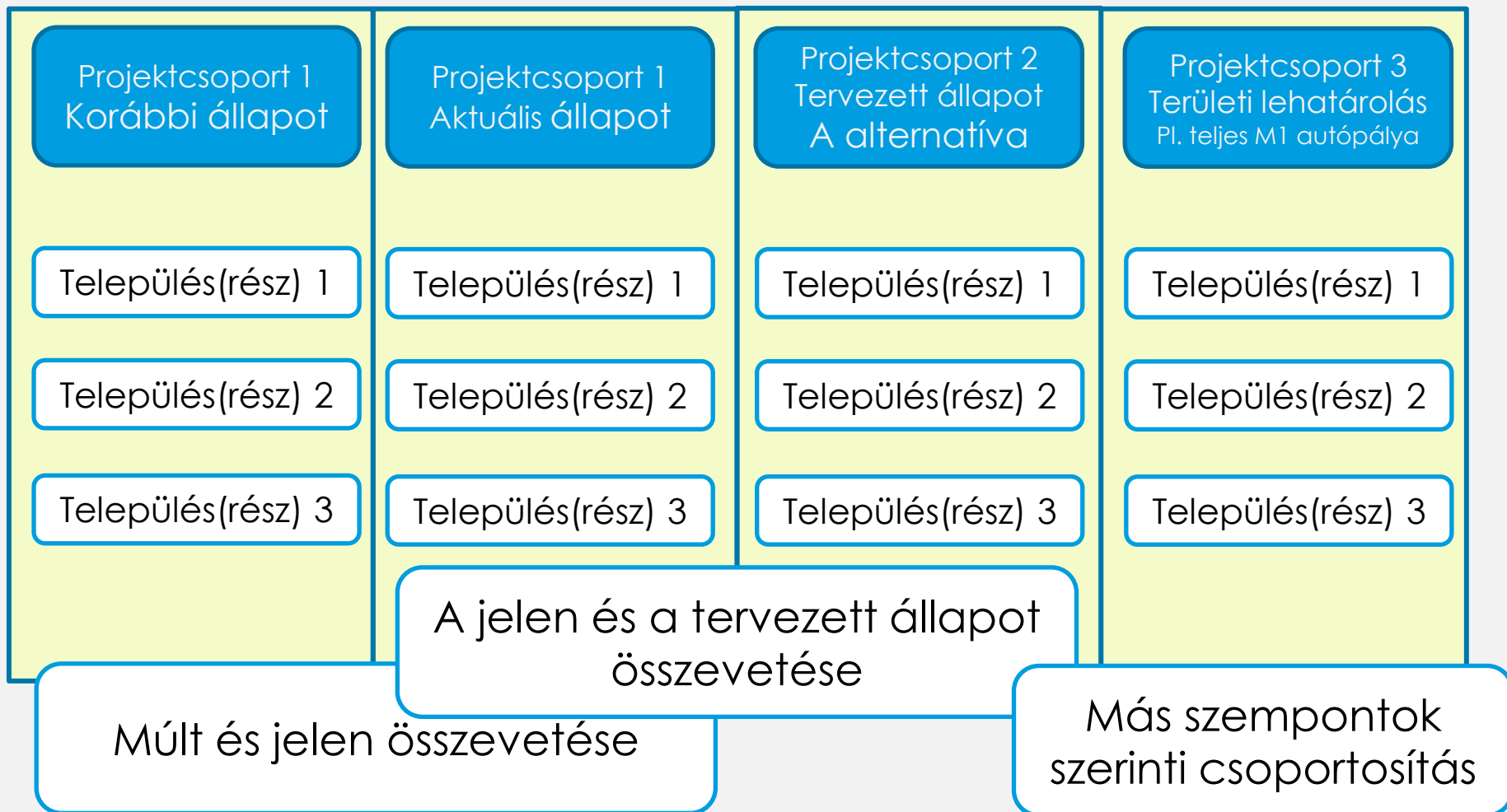
MINTATERÜLET



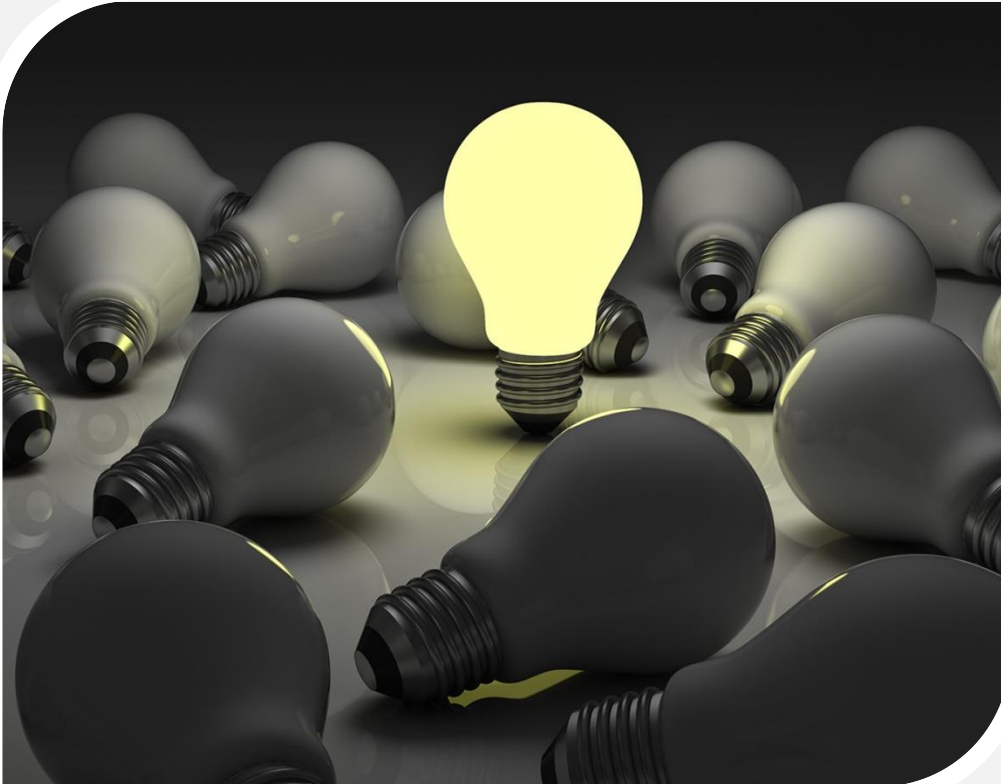
15 000 – 100 000 fő

Σ 2,15 millió lakos

LEHETŐSÉGEK, SPECIÁLIS FUNKCIÓK



ELZA JÖVŐJE



Adatok bővítése

Újabb modulok

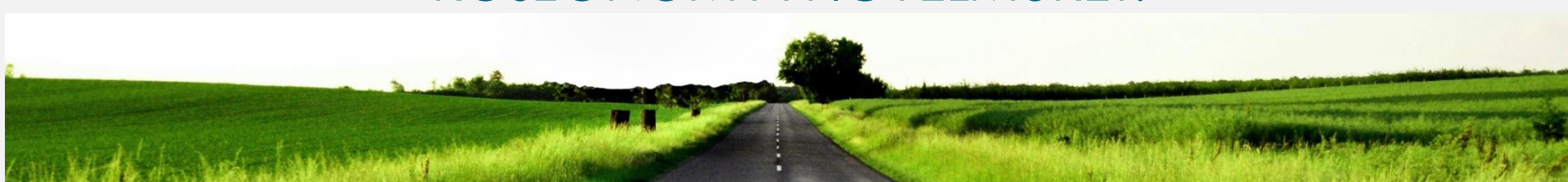
Funkcióbővítés

Települési
döntéstámogatás

ÖSSZEFOGLALÁS

- Korszerű, felhasználóbarát kialakítás
- Online hozzáférés széleskörű környezetvédelmi adatokhoz
- Önkormányzati döntéstámogatás, változáselemzés

KÖSZÖNÖM A FIGYELMÜKET!



KTI Közlekedésinformatikai és –környezeti Igazgatóság

1119 Budapest, Thán Károly u. 3-5. Tel.: +36 (1) 371 5900

elza.kti.hu

www.kti.hu szabo.richard@kti.hu

